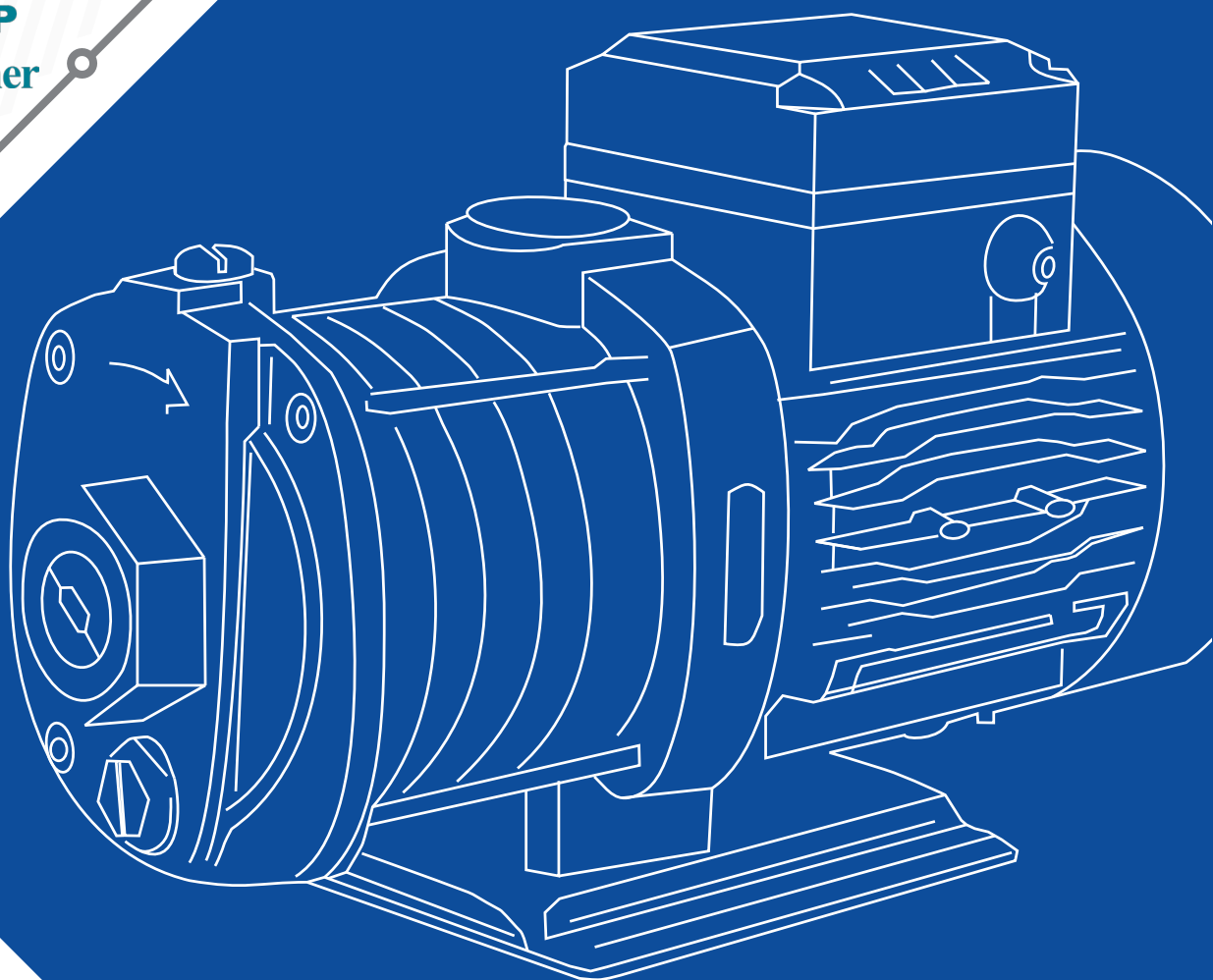


FAMCO
هایپر صنعت

- www.famco.co.ir
- www.famcocorp.com

LEO
PUMP
Love Each Other

PUMPS
پمپ



• The Symbol of Dynamism in Industry

سری ECH

پمپ طبقاتی افقی استیل

پمپ های لیو سری ECH با طراحی چند پروانه ای، قادر به تولید هد و دبی های بالا با حداقل مصرف انرژی می باشند. این پمپ ها با بدنه چدنی و استیل متناسب با نیاز مشتری قابل ارائه است.



کاربردها

- تأمین آب مجتمع های مسکونی، اداری، بیمارستانها و ...
- سیستم های تهویه مطبوع، حرارت مرکزی و غیره
- آبیاری باغات و گلخانه و مصارف کشاورزی و پرورش ماهی و طیور
- سیستم های تصفیه آب صنعتی RO
- مصارف صنعتی و معدنی

مشخصات فنی

مشخصات هیدرولیکی

دبی: از 0.6 تا 28 متر مکعب بر ساعت

هد: حداکثر ارتفاع 58 متر

دهانه خروجی: 2 - 1 اینچ

حداکثر عمق مکش: 8 متر

محدوده دمای سیال: از 0 تا 85 درجه سانتیگراد

کیفیت مورد نیاز سیال: سیال تمیز و عاری از مواد جامد و ساینده، غیر چسبناک، غیر کریستالی و از لحاظ شیمیایی خنثی، نزدیک به خواص آب

حداکثر ارتفاع از سطح دریا: تا 1000 متر (تست های استخراج نمودارهای عملکرد پمپ تا این ارتفاع صادق می باشد.)

متریال

بدنه: استیل 304

پروانه: استیل 304

شفت: استیل 304

سیل مکانیکی: کربن /سرامیک

مشخصات الکتروموتور

توان: 0.37 تا 4 کیلو وات

کلاس حفاظت موتور: IP X4

کلاس عایق: F

حداکثر دمای محیط: 40 درجه سانتیگراد

برق ورودی استاندارد:

تکفاز 1X 220 V – 50 Hz

سه فاز 3X 380 V – 50 Hz

ویژگی های خاص

سیم پیچ الکتروموتورها از جنس مس

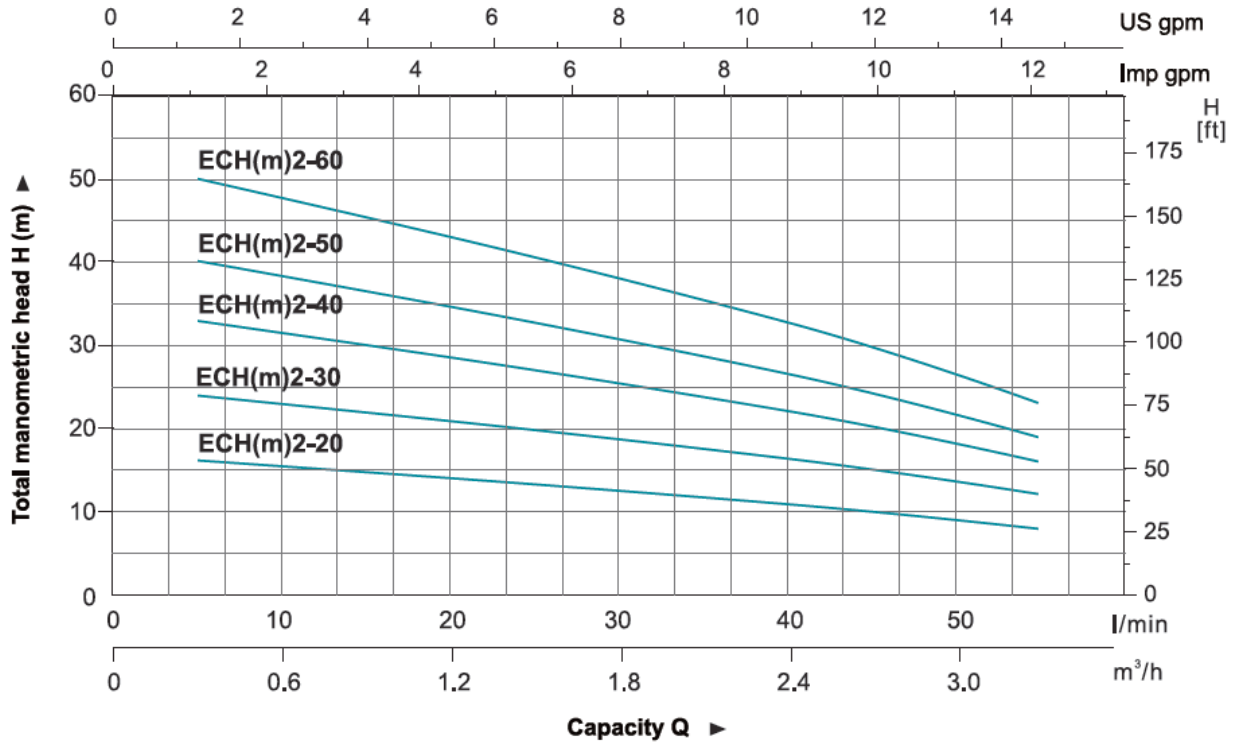
محافظ حرارتی داخلی در الکتروموتورهای تک فاز

بلبرینگ ها تولید کمپانی معتبر U & C

مشخصات مدل های ECH 2

منحنی های هیدرولیکی

Hydraulic Performance Curves

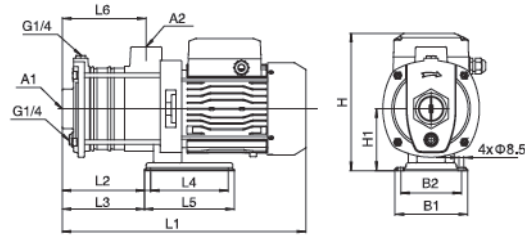


جدول مشخصات فنی

Technical Data

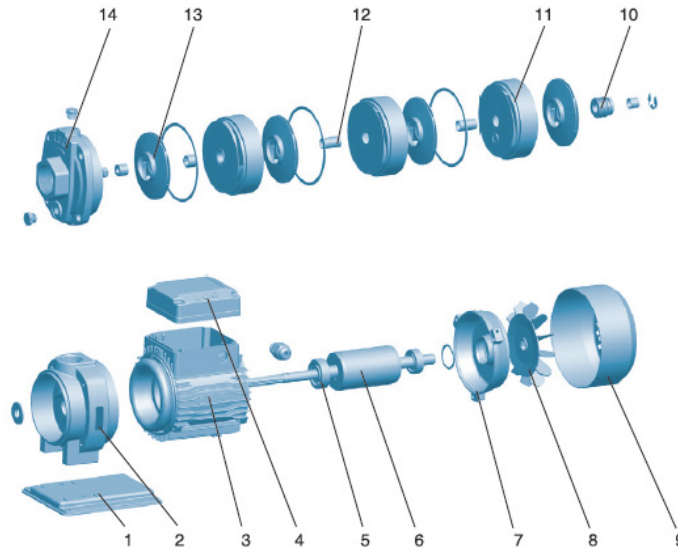
Model	Power		Q (m³/h) Q (l/min)	0	1	2	3	4	5	6	7
	kW	HP		0	17	33	50	67	83	100	117
ECH(m)4-20	0.55	0.75	H (m)	18	17	16	15	13	12	10	8
ECH(m)4-30	0.55	0.75		28	27	25	23	21	19	16	13
ECH(m)4-40	0.75	1.0		38	36	34	32	28	26	22	17
ECH(m)4-50	1.1	1.5		48	46	43	40	36	33	28	21
ECH(m)4-60	1.1	1.5		58	55	52	48	43	39	33	26

Dimension



Model	L1	L2	L3	L4	L5	L6	B1	B2	H	H1	A1	A2
ECH(m)2-20	333	75	64	103.5	160	103.5	130	108	200	90	G1	G1
ECH(m)2-30	352	93.5	82.5	122	160	122	130	108	200	90	G1	G1
ECH(m)2-40	370	112	101	140.5	160	140.5	130	108	200	90	G1	G1
ECH(m)2-50	389	130.5	119.5	159	160	159	130	108	200	90	G1	G1
ECH(m)2-60	407	149	138	177.5	160	177.5	130	108	200	90	G1	G1

اجزای پمپ



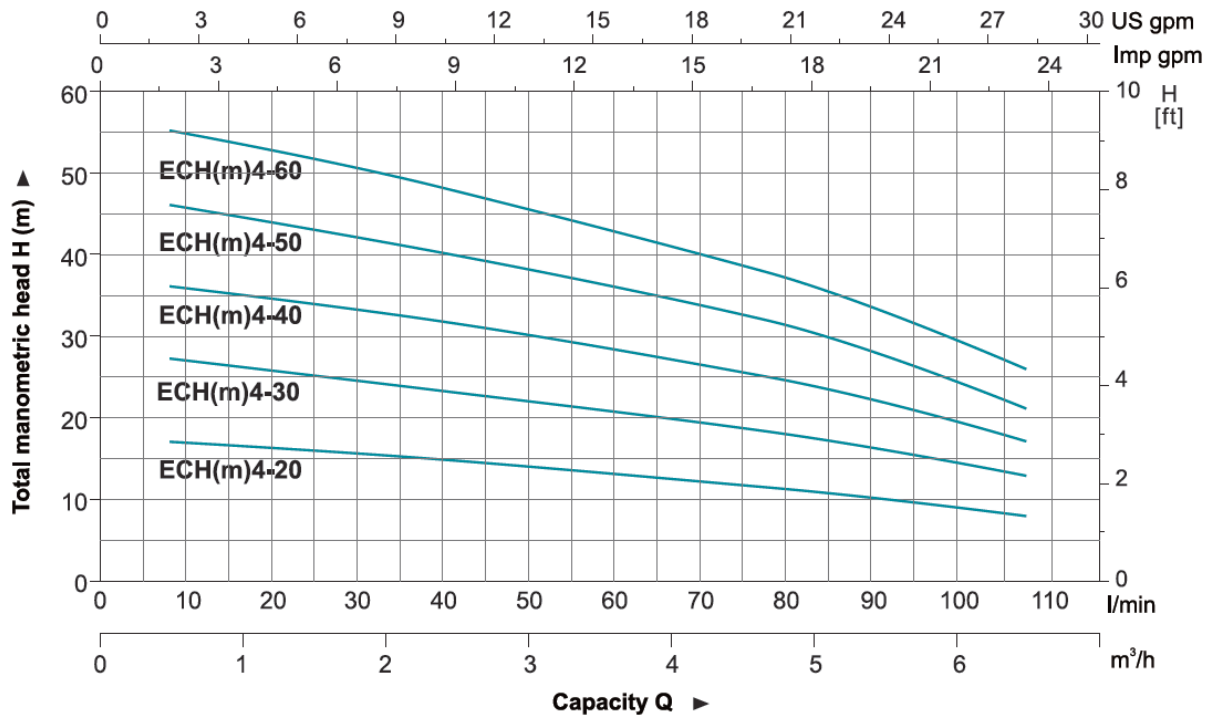
Materials Table

No.	Part	Material
1	Bottom plate	Q235
2	Support	Cast iron/AISI 304
3	Stator	
4	Terminal box	ABS
5	Bearing	
6	Rotor	
7	Rear cover	ZL102
8	Fan	PP
9	Fan cover	08F
10	Mechanical seal	Carbon/Ceramic
11	Diffuser	AISI 304
12	Sleeve	AISI 304
13	Impeller	AISI 304
14	Pump body	Cast iron/AISI 304

مشخصات مدل های ECH 4

منحنی های هیدرولیکی

Hydraulic Performance Curves

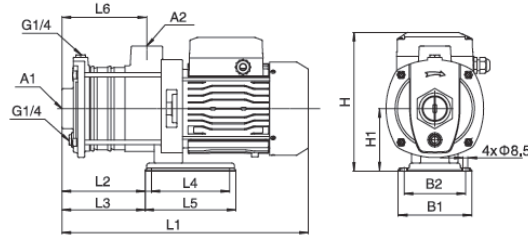


جدول مشخصات فنی

Technical Data

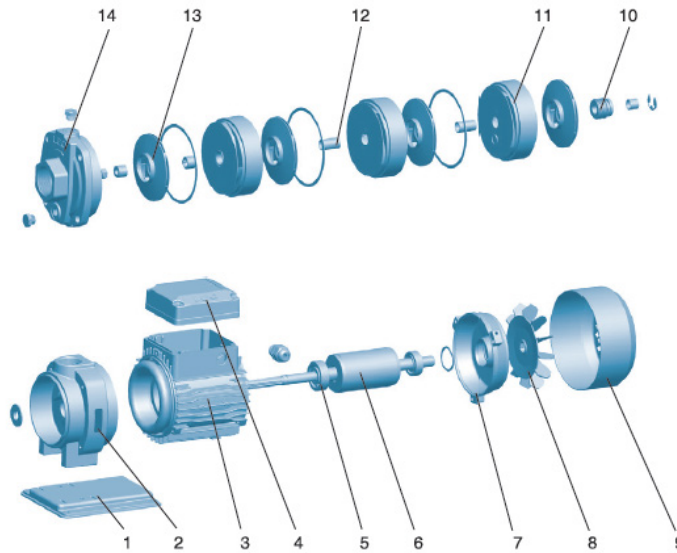
Model	Power		Q (m³/h) Q (l/min)	0	1	2	3	4	5	6	7
	kW	HP		0	17	33	50	67	83	100	117
ECH(m)4-20	0.55	0.75	H (m)	18	17	16	15	13	12	10	8
ECH(m)4-30	0.55	0.75		28	27	25	23	21	19	16	13
ECH(m)4-40	0.75	1.0		38	36	34	32	28	26	22	17
ECH(m)4-50	1.1	1.5		48	46	43	40	36	33	28	21
ECH(m)4-60	1.1	1.5		58	55	52	48	43	39	33	26

Dimension



Model	L1	L2	L3	L4	L5	L6	B1	B2	H	H1	A1	A2
ECH(m)4-20	342	85.5	74.5	114	160	114	130	108	200	90	G1 $\frac{1}{4}$	G1
ECH(m)4-30	370	113	102	141.5	160	141.5	130	108	200	90	G1 $\frac{1}{4}$	G1
ECH(m)4-40	398	140.5	129.5	169	160	169	130	108	200	90	G1 $\frac{1}{4}$	G1
ECH(m)4-50	426	168	157	196.5	160	196.5	130	108	200	90	G1 $\frac{1}{4}$	G1
ECH(m)4-60	453	195.5	184.5	224	160	224	130	108	200	90	G1 $\frac{1}{4}$	G1

اجزای پمپ



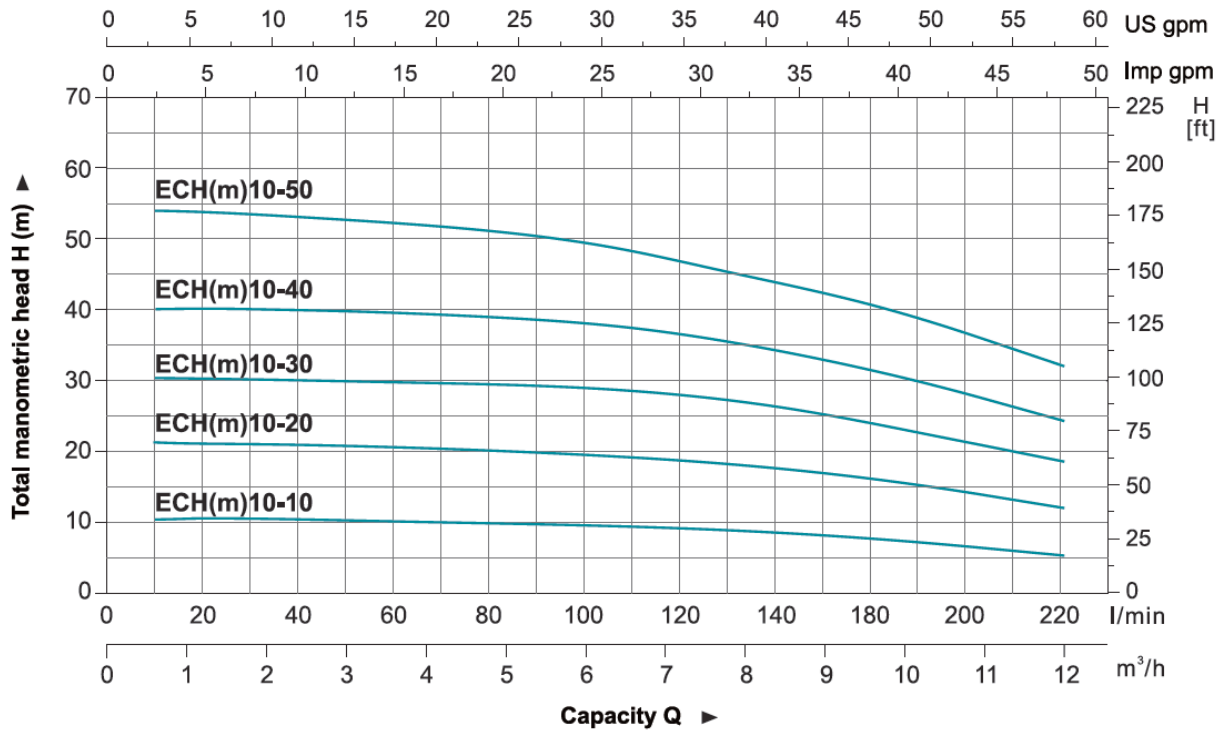
Materials Table

No.	Part	Material
1	Bottom plate	Q235
2	Support	Cast iron/AISI 304
3	Stator	
4	Terminal box	ABS
5	Bearing	
6	Rotor	
7	Rear cover	ZL102
8	Fan	PP
9	Fan cover	08F
10	Mechanical seal	Carbon/Ceramic
11	Diffuser	AISI 304
12	Sleeve	AISI 304
13	Impeller	AISI 304
14	Pump body	Cast iron/AISI 304

مشخصات مدل های ECH 10

منحنی های هیدرولیکی

Hydraulic Performance Curves

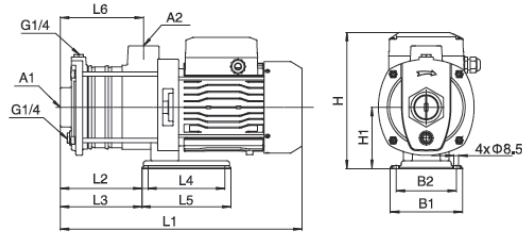


جدول مشخصات فنی

Technical Data

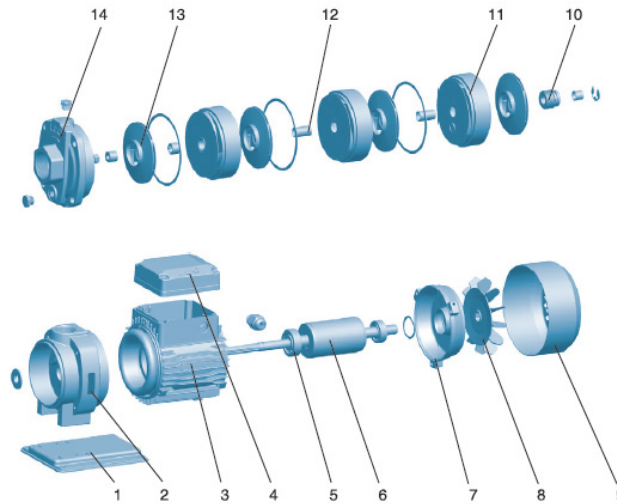
Model	Power		Q (m³/h) Q (l/min)	0	1	2	3	4	5	6	7	8	9	10	11	12
	kW	HP		0	17	33	50	67	83	100	117	133	150	167	183	200
ECH(m)10-10	0.75	1.0	H (m)	10.1	10.0	9.8	9.7	9.6	9.4	9.1	8.7	8.2	7.7	6.8	5.8	4.8
ECH(m)10-20				19.5	19.3	19.0	18.9	18.7	18.4	17.9	17.1	16.3	15.3	14.0	12.5	10.6
ECH(m)10-30	1.1	1.5		29.3	28.9	28.6	28.5	28.3	27.7	27.1	26.3	24.9	23.4	21.4	19.3	16.9
ECH(m)10-40	1.5	2.0		40.0	40.0	39.6	39.7	39.8	39.2	38.6	37.6	35.9	33.9	31.2	28.2	24.6
ECH(m)10-50	2.2	3.0		49.9	49.6	49.2	48.9	49.1	48.6	47.8	46.4	44.4	42.2	39.5	35.9	31.1

Dimension



Model	L1	L2	L3	L4	L5	L6	B1	B2	H	H1	A1	A2
ECH(m)10-10	398	122	111	120	160	120	130	108	235	110	G1 $\frac{1}{2}$	G1 $\frac{1}{4}$
ECH(m)10-20	398	122	111	120	160	120	130	108	235	110	G1 $\frac{1}{2}$	G1 $\frac{1}{4}$
ECH(m)10-30	428	152	141	150	160	150	130	108	235	110	G1 $\frac{1}{2}$	G1 $\frac{1}{4}$
ECH(m)10-40	530	194	183	187	160	187	130	108	244	110	G1 $\frac{1}{2}$	G1 $\frac{1}{4}$
ECH(m)10-50	560	224	213	217	160	217	130	108	244	110	G1 $\frac{1}{2}$	G1 $\frac{1}{4}$

اجزای پمپ



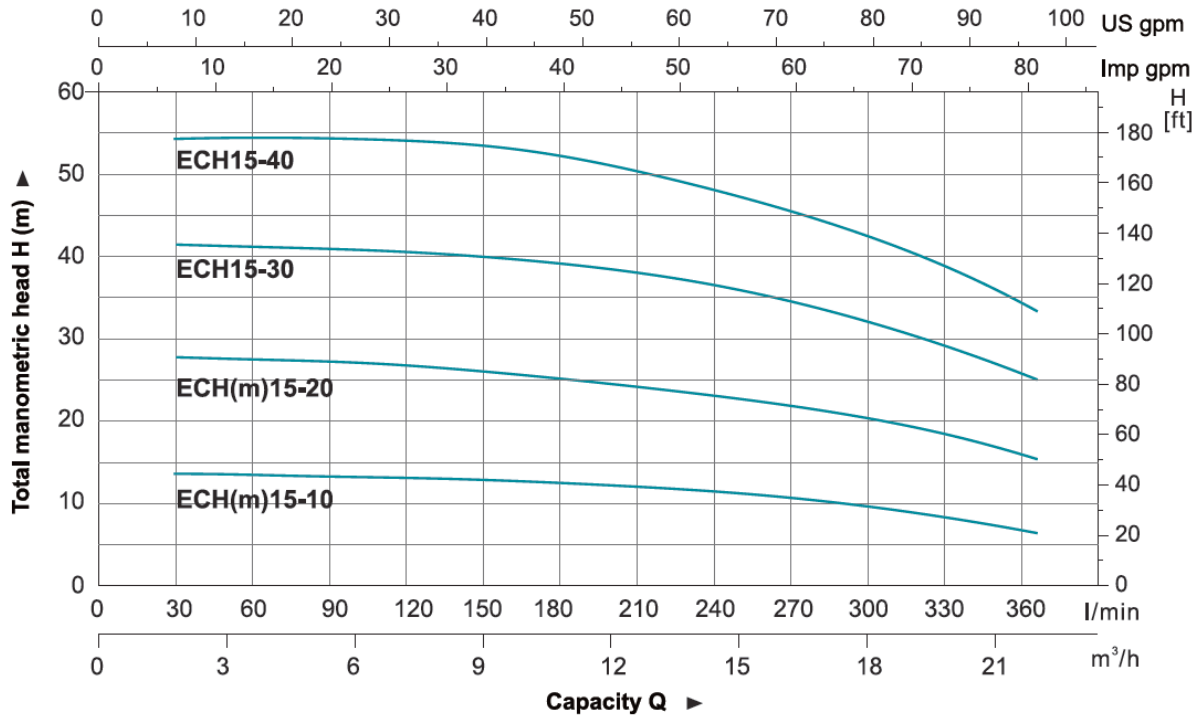
Materials Table

No.	Part	Material
1	Bottom plate	Q235
2	Support	Cast iron/AISI 304
3	Stator	
4	Terminal box	ABS
5	Bearing	
6	Rotor	
7	Rear cover	ZL102
8	Fan	PP
9	Fan cover	08F
10	Mechanical seal	Carbon/Ceramic
11	Diffuser	AISI 304
12	Sleeve	AISI 304
13	Impeller	AISI 304
14	Pump body	Cast iron/AISI 304

مشخصات مدل های ECH 15

منحنی های هیدرولیکی

Hydraulic Performance Curves

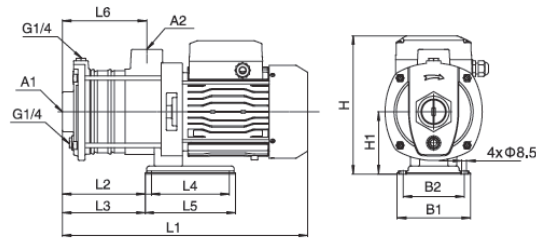


جدول مشخصات فنی

Technical Data

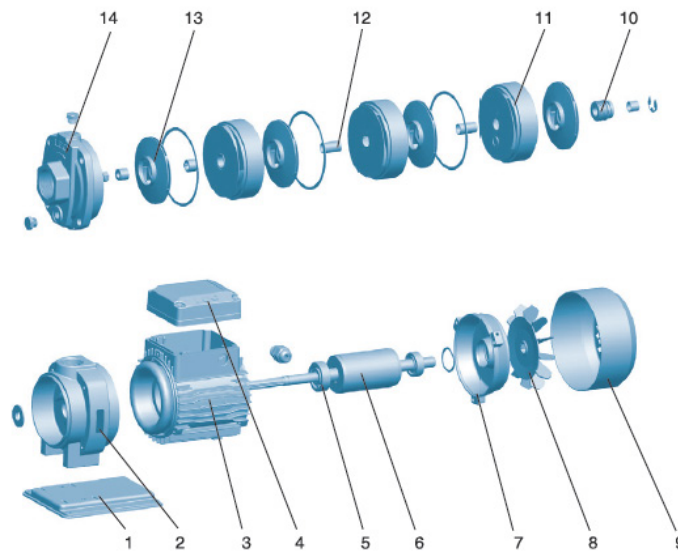
Model	Power		Q (m³/h)	0	3	6	9	12	15	18	21
	kW	HP	Q (l/min)	0	50	100	150	200	250	300	350
ECH(m)15-10	1.1	1.5	H (m)	13.9	13.5	13.1	12.4	11.6	10.6	9.4	8.2
ECH(m)15-20	2.2	3		27.8	27.5	26.7	25.6	24.1	22.7	21.1	18.8
ECH15-30	3.0	4		42.1	40.9	39.8	38.7	36.9	34.9	31.9	28.5
ECH15-40	4.0	5.5		55.5	54.3	52.8	51.8	49.7	46.8	42.9	38.3

Dimension



Model	L1	L2	L3	L4	L5	L6	B1	B2	H	H1	A1	A2
ECH(m)15-10	419	142	131	138	160	142	130	108	235	110	G2	G2
ECH(m)15-20	485	149	138	138	160	142	130	108	244	110	G2	G2
ECH15-30	546	192	172	190	230	185	180	140	261	120	G2	G2
ECH15-40	591	237	217	190	230	230	180	140	261	120	G2	G2

اجزای پمپ



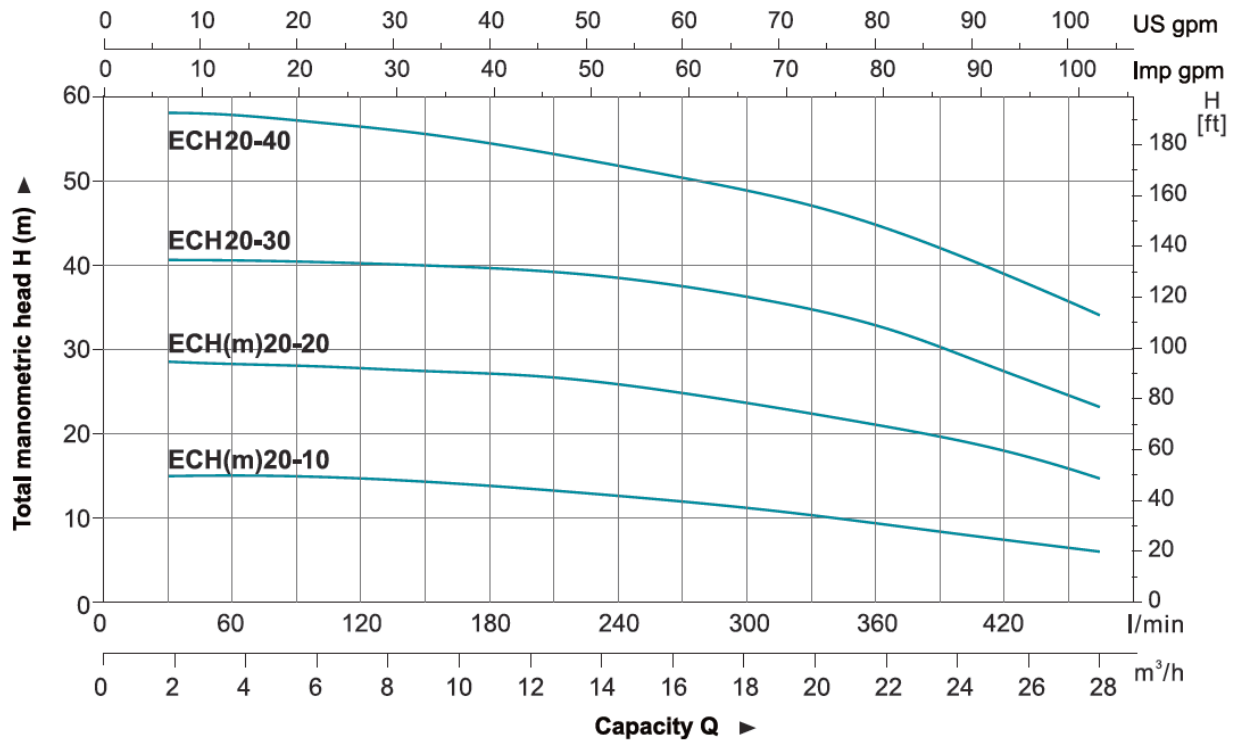
Materials Table

No.	Part	Material
1	Bottom plate	Q235
2	Support	Cast iron/AISI 304
3	Stator	
4	Terminal box	ABS
5	Bearing	
6	Rotor	
7	Rear cover	ZL102
8	Fan	PP
9	Fan cover	08F
10	Mechanical seal	Carbon/Ceramic
11	Diffuser	AISI 304
12	Sleeve	AISI 304
13	Impeller	AISI 304
14	Pump body	Cast iron/AISI 304

مشخصات مدل های ECH 20

منحنی های هیدرولیکی

Hydraulic Performance Curves

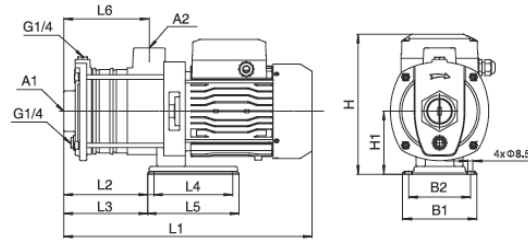


جدول مشخصات فنی

Technical Data

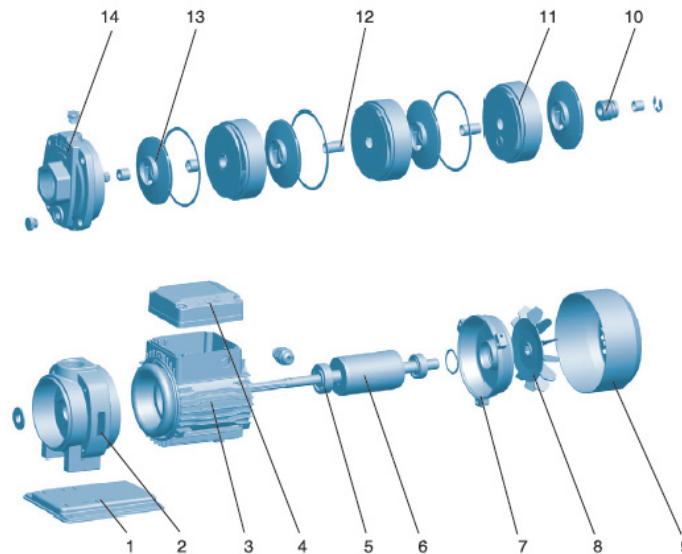
Model	Power		Q (m³/h)	0	4	8	12	16	20	24	28
	kW	HP	Q (l/min)	0	67	133	200	267	333	400	467
ECH(m)20-10	1.1	1.5	H (m)	13.6	13.3	12.8	12.1	10.8	9.5	7.8	5.7
ECH(m)20-20	2.2	3		28.5	27.8	27.0	26.1	24.4	22.4	19.8	17.2
ECH20-30	4.0	5.5		42.5	41.6	40.9	39.9	38.0	35.5	31.4	26.9
ECH20-40				56.6	55.2	54.2	52.7	50.1	45.9	40.3	34.0

Dimension



Model	L1	L2	L3	L4	L5	L6	B1	B2	H	H1	A1	A2
ECH(m)20-10	419	142	131	138	160	142	130	108	235	110	G2	G2
ECH(m)20-20	485	149	138	138	160	142	130	108	244	110	G2	G2
ECH20-30	546	192	172	190	230	185	180	140	261	120	G2	G2
ECH20-40	591	237	217	190	230	230	180	140	261	120	G2	G2

اجزای پمپ



Materials Table

No.	Part	Material
1	Bottom plate	Q235
2	Support	Cast iron/AISI 304
3	Stator	
4	Terminal box	ABS
5	Bearing	
6	Rotor	
7	Rear cover	ZL102
8	Fan	PP
9	Fan cover	08F
10	Mechanical seal	Carbon/Ceramic
11	Diffuser	AISI 304
12	Sleeve	AISI 304
13	Impeller	AISI 304
14	Pump body	Cast iron/AISI 304

FAMCO

هایپر صنعت

The Symbol of Dynamism
in Industry

Tel: ۳۳۱۱۳۳۷۷ (خط ۶۰)
E-mail: info@famco.co.ir
www.famcocorp.com
www.famco.co.ir

تهران - کیلومتر ۲۱ جاده مخصوص کرج - روبروی پالایشگاه
نفت پارس، پلاک ۱۲

نماد پویایی در صنعت