

دپارتمان تجهیزات پزشکی

تجهیزات عمومی و تخصصی

Medical Equipment Department

فامکو

نماد پویایی در صنعت

فهرست

۱.....	معرفی بخش تجهیزات پزشکی.....
۲.....	تجهیزات عمومی پزشکی.....
۳.....	معرفی انواع تجهیزات سنجشی.....
۹.....	تجهیزات تنفسی.....
۱۸.....	تجهیزات فیزیوتراپی و توانبخشی.....
۲۴.....	تجهیزات هتلینگ.....
۲۷.....	تجهیزات معاینه.....
۳۰.....	تجهیزات طبی و ارتوپدی.....
۳۳.....	تجهیزات تخصصی پزشکی.....
۴۴.....	تجهیزات پوست و زیبایی.....
۵۵.....	تجهیزات چشم پزشکی.....
۵۷.....	تجهیزات دندانپزشکی.....
۶۱.....	معرفی واحدهای تخصصی فروش.....
۶۳.....	درباره هایپر صنعت فامکو.....
۶۴.....	بخشی از خدمات و امتیازات.....
۶۶.....	برخی از مشتریان.....

با کلیک کردن بر روی قسمتهایی که کادر یا خط آبی رنگ دارند
می‌توانید وارد بخش مربوطه در سایت شوید
و اطلاعات کاملتری را دریافت کنید



دپارتمان تجهیزات پزشکی

تجهیزات پزشکی، مهمترین عامل موثر در درمان و مراقبت از بیمار است و شامل تمامی تجهیزات مصرفی، ابزار و دستگاه های پزشکی هستند که بنا به نوع کاربرد، دوام، محل مورد استفاده، کلاس خطر و غیره دسته بندی می شوند:

۱- تجهیزات عمومی پزشکی

۲- تجهیزات تخصصی پزشکی

این تجهیزات در پیشگیری و کنترل سلامتی، تشخیص و درمان بیماری، مراقبت های ویژه و بازتوانی بیماران در منزل و مراکز درمانی مورد استفاده قرار می گیرند. تجهیزات پزشکی متنوعی وجود دارند و دسته بندی آن ها، در انتخاب محصول مورد نظر در هنگام خرید، تاثیر به سزایی دارد.

کارشناسان مجرب بخش تجهیزات پزشکی و آزمایشگاهی فامکو، در زمینه مشاوره برای خرید مناسب و مقرون به صرفه متناسب با نیاز خریدار، تامین تجهیزات پزشکی و آزمایشگاهی مورد نیاز در منزل، مراکز درمانی و صنایع مختلف، آموزش، نصب و راه اندازی تجهیزات، تعمیرات و خدمات پس از فروش دستگاه ها با نازل ترین قیمت، کیفیت بالا و در کوتاه ترین زمان ممکن، رضایت مشتریان را جلب کرده اند.

دپارتمان تجهیزات پزشکی تجهیزات عمومی

تجهیزات عمومی پزشکی نیز به ۷ دسته تقسیم بندی شده اند که هر دسته، دستگاه های خاص خود را به همراه دارند :





دپارتمان تجهیزات پزشکی
تجهیزات عمومی

General Medical



دستگاه فشارسنج خون

Blood Pressure Monitor



تب سنج

Thermometer



ترازوی وزن کشی

Weighing Scales



پالس اکسیمتر

Pulse Oximeter



دستگاه تست قند خون

Continuous Glucose Monitoring

کاربرد

- سنجش و بررسی فشار خون در منزل و مراکز درمانی
- پیشگیری، کنترل و جلوگیری از بالا رفتن مقدار فشار خون و ابتلا به بیماری‌های مربوط به آن همچون بیماری‌های قلبی

دستگاه فشار سنج خون چیست؟

این دستگاه شامل یک کاف قابل پرشدن از هوا می‌باشد که در اطراف بازو قرار می‌گیرد و جریان خون را محدود می‌کند و دارای جیوه یا فشار سنج (فشار سنج مکانیکی) است که فشار واقعی را اندازه‌گیری می‌کند. و جزو ابزار بسیار ساده اما بسیار کاربردی در تجهیزات پزشکی می‌باشد که با کمک آن می‌توانید مقدار فشار خون خود را دقیقاً اندازه‌گیری کنید (فشار خون طبیعی برای بزرگسالان حدود 120/80 می‌باشد.)



انواع تجهیزات سنجشی



Blood Pressure Monitor

انواع دستگاه فشارسنج خون قابل ارائه در هایپر صنعت فامکو



فشارسنج خون جیوه ای یا جیوه ای گسترده
انواع فشارسنج های جیوه ای رو میزی، پایه
دارو دیواری هستند

Mercury
Blood Pressure Monitor



دستگاه فشارسنج خون آنالوگ یا عقربه ای
انواع دستگاه فشارسنج های عقربه ای ساده
رو میزی، پایه دارو دیواری می باشند

Hand
Blood Pressure Monitor



فشارسنج خون دیجیتال
در دو نوع بازویی و مچی

Digital
Blood Pressure Monitor



تب سنج چیست؟ Thermometer

تب سنج های دیجیتال برای سنجش دمای بدن کاربرد دارند، کاربری ساده ای دارند و با سرعت بالایی نتیجه دقیق را بر روی صفحه نمایشگر نشان می دهند. از آنجا که تب از مهمترین علائم وجود عفونت و بیماری های شایع مانند کرونا در بدن است و کنترل دمای بدن برای افراد با شرایط خاص مانند بیماران ریوی، خانم های باردار، سالمندان و نوزادان بسیار حائز اهمیت است، استفاده از تب سنج های دیجیتال تماسی و غیر تماسی جهت سنجش حرارت بدن در منزل، مراکز درمانی و مکان های پر رفت و آمد گسترش یافته است



Non-Contact Digital Thermometer



Digital Contact Thermometer

انواع تب سنج دیجیتال

- تب سنج دیجیتال تماسی کاربرد: این دستگاه در مراکز درمانی و منزل مورد استفاده قرار می گیرند و پیش از استفاده از این تب سنج ها، لازم است ضد عفونی شوند، سپس برای اندازه گیری دمای بدن، مورد استفاده قرار می گیرند

انواع

- تب سنج دیجیتال تماسی دهانی
- تب سنج دیجیتال تماسی گوش
- تب سنج دیجیتال تماسی پیشانی
- تب سنج دیجیتال تماسی زیر بغل
- تب سنج دیجیتال تماسی مقعدی

• تب سنج دیجیتال غیر تماسی

کاربرد

این تب سنج ها به طور گسترده در مراکز درمانی، منزل، باشگاه ها و مراکز پر رفت و آمد مورد استفاده قرار می گیرند با قرار گرفتن در مقابل پیشانی، قابلیت

سنجش دمای بدن، بدون تماس با فرد را دارند. این تب سنج ها دارای دقت و سرعت خوبی هستند



ترازوی وزن کشی چیست؟

ترازوی وزن کشی خانگی وسیله ای برای اندازه گیری، کنترل وزن، حفظ تناسب اندام و سلامتی می باشد. ترازو های وزن کشی به صورت عقربه ای و دیجیتال طراحی می شوند، کاربری ساده و دوام مناسبی دارند، سبک هستند، حمل و نقل آنها به راحتی صورت می گیرد و در منزل، مطب و بخش های مختلف مراکز درمانی، باشگاه ها و غیره به منظور سنجش وزن، محاسبه شاخص توده بدنی و متناسب نگه داشتن وزن جهت پیشگیری از ابتلا به بیماری های مربوط به اضافه وزن بالا و لاغری مفرد کاربرد دارند

انواع

- ترازوی وزن کشی عقربه ای
- ترازوی وزن کشی دیجیتالی

کاربرد

- اندازه گیری وزن
- کنترل وزن و حفظ تناسب اندام
- پیشگیری از ابتلا به بیماری های مربوط به اضافه وزن بالا و لاغری مفرد



Hand Weighing Scales



Digital Weighing Scales

Pulse Oximeter

پالس اکسیمتر چیست؟

به زبان ساده این دستگاه میزان SPO2 خون یا میزان سطح اکسیژن محلول در خون و PR یا میزان ضربان قلب بیمار یا هر فرد را محاسبه و نشان می دهد



Table
Pulse Oximeter



Finger
Pulse Oximeter



Portable
Pulse Oximeter

کاربرد

- سنجش میزان اکسیژن خون در منزل، مراکز درمانی و محیط های پررفت و آمد
- تشخیص سلامت کودک
- بررسی میزان اکسیژن خون و تشخیص احتمال ابتلای فرد به کرونا
- جهت بررسی آمادگی و توانایی فرد برای فعالیت های بدنی
- بررسی تاثیر دارو های ریه بر روی فرد
- تشخیص بیماری های تاثیر گذار بر روی سطح اکسیژن مانند سرطان ریه، کم خونی، حمله و نارسایی قلبی و غیره
- بررسی نیاز یا عدم نیاز فرد به تنفس مصنوعی و استفاده از دستگاه ونتیلاتور
- سنجش اکسیژن رسانی بدن بیمار در طول خواب، توسط پزشک
- نظارت بر میزان اکسیژن خون بیمار در زمان های قبل، حین و بعد از عمل جراحی

انواع

- پالس اکسیمتر انگشتی
- پالس اکسیمتر روی میزی
- پالس اکسیمتر پرتابل

Blood Sugar Testing Machine

FAMCO
هایپر صنعت

انواع تجهیزات سنجشی



Continuous Glucose Monitoring

دستگاه تست قند خون چیست؟

دستگاه تست قند خون جهت اندازه گیری و کنترل قند موجود در خون در منزل، مراکز امداد و نجات و بخش های مختلف مراکز درمانی به ویژه برای سنجش قند خون در افراد مبتلا به دیابت، دچار افت قند خون، مستعد دیابت، خانم های باردار و سالمندان کاربرد دارند

Blood Glucose Testing Machine
With a Needle

انواع

- دستگاه تست قند خون با سوزن
- دستگاه تست قند خون بدون سوزن

کاربرد

در منزل، کلینیک، مطب و کلیه بخش های مراکز درمانی برای سنجش، کنترل و بررسی مداوم میزان قند خون و جلوگیری از عوارض قند خون مانند ابتلا به بیماری های قلبی، عصبی و مشکلات کلیوی مدیریت میزان قند خون در افراد مبتلا به انواع دیابت که از انسولین و دارو های قندی استفاده می کنند، توسط فرد و اطرافیان وی در منزل و عدم نیاز به مراجعه مداوم به مراکز درمانی

کنترل قند خون در خانم های مبتلا به قند خون بارداری، افراد مستعد دیابت، مسن و کسانی که دچار افت قند خون می شوند

بررسی تاثیر نحوه زندگی، رژیم غذایی، دارو ها، ورزش و تشخیص پزشک برای ادامه روند درمان یا تغییر شیوه درمانی



تجهیزات پزشکی تنفسی چیست؟

ریه‌ها مهمترین بخش دستگاه تنفسی هستند و این تجهیزات در بهبود عملکرد دستگاه تنفسی افراد مبتلا به بیماری‌های ریوی مانند سرطان ریه، آسم، برونشیت، کرونا و غیره تاثیر زیادی می‌گذارند، در نتیجه موجب تنفس راحت تر افراد، کنترل و جلوگیری از پیشرفت بیماری‌های تنفسی و کاهش درد بیمار می‌شوند

- شامل:**
- دستگاه اکسیژن ساز
 - دستگاه نبولایزر
 - دستگاه ونتیلاتور
 - دستگاه ساکشن پزشکی
 - دستگاه سی‌پپ و بای‌پپ



General Medical Equipment





دستگاه اکسیژن ساز یا دستگاه اکسیژن فشرده، پرکاربردترین وسیله برای بیماران مبتلا به مشکلات تنفسی می باشد، اکسیژن مورد نیاز بدن را تامین می کند و با فشرده سازی مولکول های هوا، نیتروژن موجود در آن را می گیرد، غلظت اکسیژن را تا حدود بالای ۹۰% درصد می رساند

دستگاه اکسیژن ساز چیست



انواع

- اکسیژن ساز خانگی یا ثابت
- اکسیژن ساز پرتابل یا بیمارستانی



Fixed
Oxygen Generator



Portable
Oxygen Generator

کاربرد



General Medical Equipment

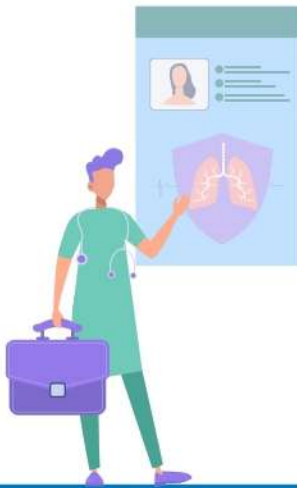
- منازل، مراکز درمانی و خانه سالمندان برای بهبود عملکرد ریه و تامین اکسیژن افراد مبتلا به بیماری های تنفسی مانند آسم، کرونا، نارسایی ریه یا آمفیزم، برونشیت، آپنه خواب، سرطان ریه، ذات الریه، فیبروز ریوی، افراد مبتلا به کوچک بودن ریه به صورت مادرزادی (نوزادان نارس)، آمبولی، عفونت ریه و غیره
- پیشگیری از آسیب های احتمالی ناشی از کمبود میزان اکسیژن در بدن
- بهبود خون رسانی، تنظیم میزان فشار خون و کمک به درمان افراد مبتلا به بیماری های قلبی
- ایجاد آرامش، تقویت سیستم حافظه، بهبود اختلالات عصبی، عضلانی و سردرد های طولانی
- کمک به سلامت و رشد مناسب جنین در دوران بارداری
- افزایش سوخت و ساز بدن و کاهش وزن
- افزایش جریان خون در زیر پوست، پیشگیری از پیری زودرس و کند کردن روند آن



کاربرد دستگاه اکسیژن ساز

- رفع آمبولی هوای ایجاد شده در بدن غواص باشگاه های
- ورزشی به منظور افزایش انرژی ورزشکاران و استفاده در مواقع بحرانی
- تصفیه خانه ها به ویژه تصفیه فاضلاب ها
- شیلات برای تامین اکسیژن مورد نیاز ماهی ها
- پرکردن کپسول های اکسیژن
- افزایش کارکرد دستگاه ازن ژنراتور

Oxygen
Generator



مزایا استفاده از دستگاه اکسیژن ساز نسبت به کپسول اکسیژن

- تولید اکسیژن بهداشتی با به کارگیری فیلترهای دستگاه اکسیژن ساز
- قابلیت تولید اکسیژن به صورت پالسی و پیوسته
- عدم احتمال خطر انفجار کپسول ها
- امکان جا بجایی آسان دستگاه اکسیژن ساز
- تولید اکسیژن به صورت خشک و مرطوب
- ایجاد اطمینان خاطر در بیمار و عدم نگرانی بابت تمام شدن کپسول در مواقع اضطراری
- کاهش هزینه ها به دلیل عدم نیاز به خرید کپسول و شارژ آن، مانومتر، نگهداری، حمل و نقل و غیره

General Medical Equipment



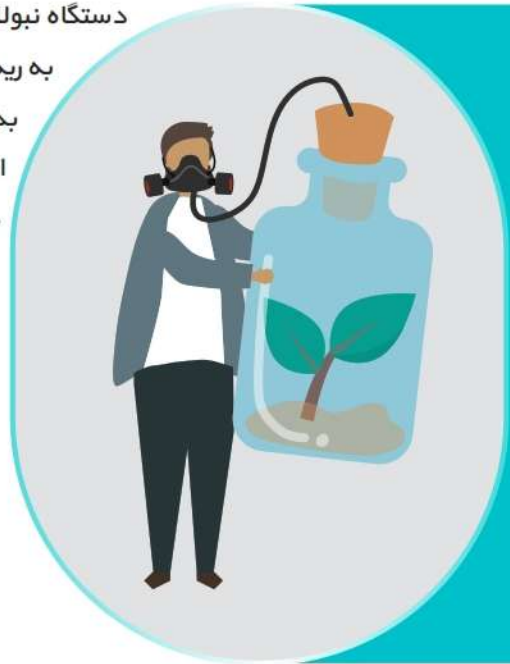
General Medical Equipment
Nebulizer Device

دستگاه نبولایزر چیست؟

این دستگاه انواع دارو را به قسمت های گوناگون سیستم تنفسی ارسال می کند، و دارو (که به صورت مایع است) را به شکل بخار به گردش درمی آورد تا به درمان آسم کمک کند.

دستگاه نبولایزر قابلیت اثر بخشی دارو را بالا می برد و از آنجایی که دارو رسانی به ریه به صورت مستقیم انجام می شود، از تاثیر آن بر سایر قسمت های بدن جلوگیری می کند.

این دستگاه ها به صورت ثابت و پرتابل در منازل، مراکز درمانی، مطب ها و کلینیک ها مورد استفاده قرار می گیرند.



انواع

- دستگاه جت نبولایزریا نبولایزر پنوماتیک
- دستگاه نبولایزر اولتراسونیک
- دستگاه مش نبولایزر



Mesh Nebulizer Device



Ultrasonic Nebulizer



Jet Nebulizer



دپارتمان تجهیزات پزشکی
تجهیزات عمومی

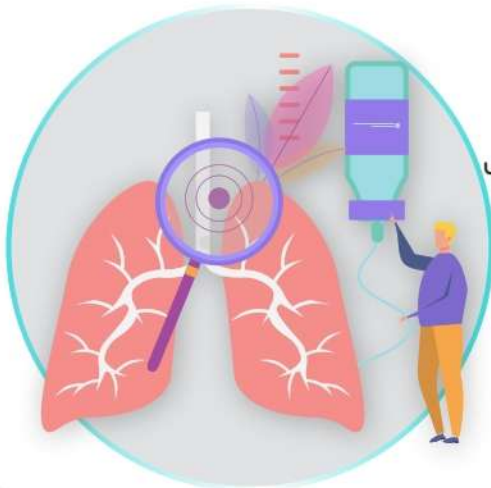
General Medical Equipment

کاربرد

دستگاه نبولایزر



- دارو رسانی در افراد مبتلا به سرما خوردگی و بیماری های تنفسی مثل آسم، فیبروز کیستیک، آمفیزم، برونشیت، ذات الریه، سرطان عفونت ریه و غیره در منزل و مراکز درمانی
- بهترین روش برای مصرف دارو های استنشاقی در نوزادان کودکان، سالمندان و افرادی که به هر دلیلی امکان استفاده از اسپری های تنفسی را ندارند
- جهت استفاده از دارو های رفع التهاب مانند فلوتیکازون و داروهای مربوط به باز شدن مسیر تنفسی مانند آلبوتروپول



- مرطوب سازی هوا برای تنفس در افراد دچار مشکلات تنفسی
- تسکین درد در افراد مبتلا به آسم
- جایگزین مناسب برای اسپری های تنفسی
- افرادی که دارای سیستم ایمنی ضعیف هستند، به منظور استفاده از دارو هایی که برای سایر اعضای بدنشان عوارض جانبی خطرناکی دارند
- قابلیت مخلوط کردن چند دارو و استنشاق همزمان آن که در بعضی از نبولایزرها وجود دارد

General Medical Equipment



Ventilator Machine

انواع تجهیزات تنفسی



دستگاه ونتیلیاتور چیست؟

ونتیلیاتور یا دستگاه تنفس مصنوعی، دستگاهی است که با توجه به وضعیت بیماران به عمل تنفس آنها کمک می کند و مشکلات تنفسی را برطرف میکند. طراحی این دستگاه بصورتی می باشد که بیمارانی نیاز به درصد اکسیژن بیشتر داشته باشند هوای قابل تنفس را به داخل ریه ها می فرستد و دی اکسید کربن را از ریه ها خارج می کند



Hospital Ventilator



Home And Portable Ventilator



کاربرد

- در منزل و مراکز درمانی برای افراد مبتلا به کرونا و نارسایی تنفسی بر اثر آسیب به سر، سکنه، آسیب نخاعی ایست قلبی، فلج اطفال، سپسیس بیماری های ریوی و غیره
- بخش مراقبت های ویژه بیمارستان به منظور کنترل تنفس بیماران بستری مانند ICU و NICU، MICU، و CCU در اتاق عمل برای بیماران تحت عمل جراحی که بیهوش هستند
- مراقبت های پس از عمل در منزل و بیمارستان برای بیمارانی که تحت جراحی های سنگین مانند عمل قلب باز قرار می گیرند
- برای پیشگیری از هیپوکسی و هیپرکاپنی
- در مواقع بحرانی، هواپیماها، آمبولانس ها، بیمارستان های صحرایی و غیره جهت استفاده در شرایط خاص



انواع تجهیزات تنفسی



General Medical Equipment Medical Suction Device

دستگاه ساکشن چیست؟

ساکشن های پزشکی با ایجاد فشار منفی به منظور خارج کردن خون، استفراغ، ترشحات و سایر مواد اضافی از مسیر تنفسی فرد برای کمک به تنفس، پاک سازی راه هوایی، ایجاد دید مناسب برای پزشک و تشخیص ناحیه ای که دچار خون ریزی شده است مورد استفاده قرار می گیرند، به صورت پرتابل، ثابت و دستی طراحی می شوند و برای بخش های مختلف بیمارستان ها از جمله اتاق عمل و مراقبت های ویژه، مطب های دندانپزشکی، کلینیک های زیبایی، مراکز امداد و نجات، آمبولانس ها و غیره کاربرد دارند.



Fixed Suction Device



Portable Suction Device



Manual Suction Device

انواع

- دستگاه ساکشن پرتابل
- دستگاه ساکشن ثابت
- دستگاه ساکشن دستی

کاربرد

- در اتاق عمل جهت جذب و خارج کردن خون آبه و مواد اضافی از بدن و ایجاد دید مناسب برای جراح و تشخیص قسمتی که دچار خونریزی شده است
- در اتاق ریکاوری و مراقبت های پس از عمل، دستگاه وکیوم پزشکی با مکش بزاق و ترشحات اضافی، مسیر تنفسی بیمار را تمیز می کند و موجب بهبود فرآیند تنفس می گردد.



کاربرد دستگاه ساکشن

- بهداشت ریه بیمار و جلوگیری از عفونت و آسپیراسیون ریه در بیماران بستری در بخش مراقبت های ویژه مانند MICU، CCU، SICU و NICU از کاربرد های مهم دستگاه ساکشن پزشکی به شمار می رود.
- در آمبولانس ها و بخش اورژانس مراکز درمانی برای استفاده در مواقع بحرانی مانند زمانی که افراد در شرایط هیپوکسی، شوک آنافیلاکتیک (بر اثر آلرژی)، استفراغ در حالت بیهوشی و غیره قرار می گیرند، استفاده می کنند.
- در بخش های مختلف مراکز درمانی از جمله بخش زنان و زایمان، کلینیک ها و مطب های دندانپزشکی، پوست و زیبایی و غیره
- از دستگاه ساکشن خانگی جهت مراقبت در منزل برای افراد تحت کما و مبتلا به مشکلات تنفسی حاد استفاده می شود.
- پزشکان جهت خارج کردن مایع مغزی نخاعی از بطن ها، برداشت توده های توموری نرم، انجام حجامت، کمپرس رگ های دارای خونریزی و همچنین تخلیه آبسه، از دستگاه ساکشن پزشکی استفاده می کنند.
- رساندن جرقه تولید شده بر اثر عملکرد دستگاه الکتروکوتر به محل خونریزی و جذب دود ایجاد شده در فرآیند کوتریزاسیون
- دستگاه ساکشن پزشکی سبب تمیز کردن مسیر تنفسی نوزادان برای کمک به بهبود تنفس آنها می شود.

Medical Suction Device



BIPAP & CPAP Device

دستگاه کمک تنفسی سی پی و بای پی چیست؟

دستگاه کمک تنفسی سی پی جهت درمان غیرتهاجمی مشکلات تنفسی افراد مبتلا به (CPAP) آپنه تنفسی انسدادی حین خواب کاربرد دارد و دستگاه بای پی (BIPAP) برای افراد مبتلا به مشکلات تنفسی حاد مانند آسم شدید در منزل و مراکز درمانی مورد استفاده قرار می گیرد

مزایا

استفاده از آنها نسبت به دستگاه ونتیلاتور از نظر هزینه به صرفه تر است و کاربری ساده تری نیز دارند



BIPAP



CPAP



تجهیزات فیزیوتراپی و تجهیزات توانبخشی در مراکز درمانی و منزل به ویژه برای افرادی که دوره نقاهت پس از عمل جراحی را می گذرانند، افرادی که دچار آسیب دیدگی، ضعف عضلانی، ناتوانی و کم توانی در اندام شده اند یا مشکلات تعادلی دارند، مورد استفاده قرار می گیرند. دستگاه های توانبخشی و فیزیوتراپی که از تجهیزات پزشکی به شمار می روند، به افزایش سرعت روند بهبودی و بازتوانی، تعادل، درمان، آسایش و جلوگیری از پیشرفت بیماری کمک می کنند. تجهیزات فیزیوتراپی و توانبخشی می بایست از کیفیت، ایمنی، دوام و راحتی خوبی برخوردار باشند

شامل: • ویلچر • تشک درمانی • ماساژور برقی • دستگاه بالابر بیمار • دستگاه پمپ درد

01



Wheelchair

ویلچر یا صندلی چرخ دار را پزشک بر اساس میزان کم توانی یا ناتوانی افراد، تجویز می کند. از آنجاییکه ویلچر ها معمولا به صورت طولانی مدت استفاده می شوند، لازم است کیفیت مناسب، راحتی و دوام بالایی داشته باشند

انواع

- مکانیکی یا ساده
- الکتریکی یا برقی

کاربرد

- در منزل و محیط بیرون جهت حرکت و جابجایی در سالمندان، افراد مبتلا به مشکلات نخاعی و جسمانی
- در مراکز درمانی و خانه سالمندان برای جابجایی بیمارانی که تعادل کافی ندارند
- افزایش اعتماد به نفس در بیمار و ایجاد آرامش خاطر در بیمار و اطرافیان وی
- ورزشکاران دارای معلولیت برای انجام حرکات ورزشی و مسابقات از ویلچر های اسپرت استفاده می کنند

تشک های بیمارستانی یا درمانی برای استفاده در افرادی که بنا به شرایط ضعف حرکتی و مشکلات جسمانی در منزل، آسایشگاه های سالمندان و مراکز درمانی بستری هستند یا نیاز به استراحت کوتاه و طولانی مدت دارند، کسانی که تحت عمل جراحی قرار گرفته اند، برای برقراری آرامش در فرد، درمان و جلوگیری از ایجاد زخم بستر، کمر درد و سایر مشکلات مورد استفاده قرار می گیرند، به صورت تشک های موج و طبی طراحی می شوند و تاثیر آن در روند زندگی، پیشگیری از ابتلا به مشکلات مفصلی و بهبودی افراد، قابل چشم پوشی نیست

تجهیزات فیزیوتراپی و توانبخشی



تشک درمانی چیست؟

02

Mattress Therapy



Wavy mattresses
Medical Mattresses

انواع

- تشک های موج
- تشک های طبی

- در منزل، مراکز درمانی و آسایشگاه سالمندان برای استفاده در افراد دارای مشکلات نخاعی و حرکتی که نیاز به بستری یا استراحت طولانی مدت دارند
- برای استراحت و مراقبت های بعد از عمل در افرادی که تحت عمل های جراحی قرار می گیرند
- جهت پیشگیری و درمان زخم بستر و بیماری های مفصلی
- برای بهبودی، کاهش درد و ایجاد آرامش در افراد مبتلا به درد های مزمن مانند کمر درد، گردن درد و غیره
- تسکین درد و کمک به درمان بیماری های فیبرومیالژی (درد مزمن در عضلات) و آرتريت (التهاب مفصل)



ماساژور برقی چیست؟

به منظور رفع خستگی، تسکین درد های عضلانی، ایجاد آرامش جسمی و روحی کاربرد دارند، برای اندام مختلف به صورت تک، چند اندام و کلی (صندلی های ماساژور) طراحی می شوند، کاربری ساده ای دارند و به دلیل فوائد بسیار، دوام و کیفیت خوبی که دارند، مورد استقبال ویژه عموم قرار گرفتند و به صورت گسترده در منزل، محیط کار، خودرو و غیره مورد استفاده قرار می گیرند. با خرید ماساژور های برقی، در هر زمان می توان به ماساژ دسترسی داشت، آرامش و نشاط را برای تمام اعضای خانواده به وجود آورد و از آنجاییکه نیازی به مراجعه به مراکز ماساژ نیست، در زمان نیز صرفه جویی می شود. ماساژور های برقی وسیله ای بسیار کاربردی هستند بدون صرف انرژی توسط فرد، تنها با وارد کردن فشاری ریتمیک و مناسب به اندام و گرم کردن قسمت مورد نظر، بر سلامت و شادابی کاربر تاثیر می گذارند

03

Electric Massager



انواع

- صندلی ماساژ برقی • روکش صندلی ماساژور • تشک برقی ماساژور
- بالش برقی ماساژور • کمربند لاغری ماساژور
- ماساژور برقی رفع سلولیت

• ماساژور برقی بدن در انواع : سر - صورت - چشم - گردن و شانه - ماساژور برقی پا



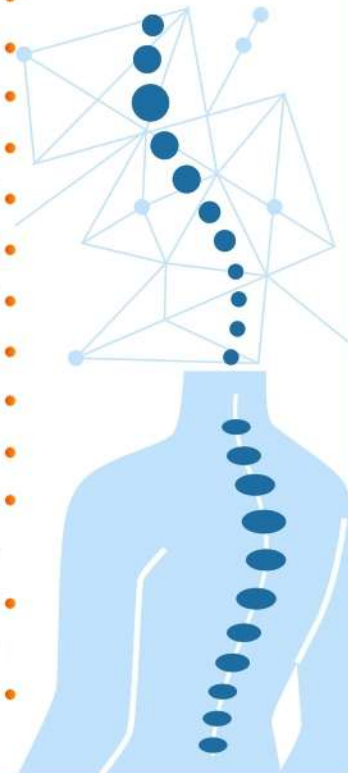


کاربرد ماساژور برقی

- در منزل، محیط کار، مسافرت، خودرو و غیره، ماساژ موجب تسکین درد، رفع کوفتگی و ایجاد آرامش در فرد می شود
- ماساژ درمانی در منزل جهت بهبود بیماری های مفصلی، MS، درد های زنانه، مشکلات تنفسی، زخم بستر، انواع کمر درد و سیاتیک، یبوست، میگرن و غیره
- در باشگاه ها و مسابقات ورزشی برای آماده سازی بافت بدن پیش از ورزش
- در رژیم درمانی ها به منظور افزایش چربی سوزی
- در مطب ها و مراکز پوست و زیبایی جهت کلاژن سازی بیشتر، لیفتینگ، جوانسازی و کاهش روند پیری
- در آسایشگاه سالمندان، بیمارستان و منزل برای کمک به تنفس بهتر و جداسازی خلط از دیواره ریه افرادی که بستری هستند یا تحرک چندانی ندارند

مزایا

- تقویت عضلات و سیستم ایمنی بدن
- سیاتیک، یبوست، میگرن و انواع سر درد، MS کمک به درمان بیماری
- بهبود جریان خون در اندام
- افزایش میزان تعادل و هماهنگی
- کمک به آماده سازی بافت های بدن پیش از ورزش
- تسکین درد های زنانه، مفصلی و عضلانی
- ایجاد آرامش با ترشح آندروفین و کاهش استرس
- اکسیژن رسانی بهتر در بدن و کمک به رفع مشکلات تنفسی
- کمک به بهبودی و حرکت اعضای بدن پس از شکستگی، ضربه و باز کردن گچ
- بهبود عملکرد سیستم گوارش و روده
- چربی سوزی و کمک به تناسب اندام
- پیشگیری از ایجاد زخم و تاثیر در بهبود آن
- کمک به رشد در سن مناسب و افزایش تراکم استخوان در دوره یائسگی و کهنسالی
- خواب و استراحت آسوده تر
- کاهش سلولیت و کمک به افزایش تولید کلاژن جهت حفظ شادابی پوست، لیفت و سفت کردن پوست، جوانسازی و پیشگیری از پیری
- افزایش انعطاف پذیری بدن، پیشگیری و کمک به درمان آسیب در تاندون ها





FAMCO
هایپر صنعت

تجهیزات فیزیوتراپی و توانبخشی



دستگاه بالابر بیمار
یا معلولین چیست ؟

Patient Lifting Device

بالابر بیمار یا لیفتر بیمار برای نگهداری از افراد کم توان و جانباز در منزل، آسایشگاه ها و مراکز درمانی استفاده می شوند و طراحی آنها به گونه ای می باشد که جابجایی فرد برای انجام نظافت و مراقبت های گوناگون با کمترین نیاز به صرف انرژی انسانی انجام شود. این دستگاه ها دارای کیفیت، دوام مناسب و کاربری ساده ای است و از آسیب به فرد در حین حرکت جلوگیری می کند و باعث اطمینان خاطر فرد و اطرافیان وی و افزایش سرعت جابجایی می شود

کاربرد

- در منزل، مراکز درمانی، آسایشگاه ها، مراکز توانبخشی، آپارتمان و خانه های چند طبقه، هتل و غیره برای حرکت، جابجایی، تغییر حالت و نظافت افراد مسن و کسانی که دارای ناتوانی، معلولیت، کم توانی و چاقی مفرط هستند
- جابجایی فرد از روی ویلچر، تخت، مبل، ماشین، سرویس بهداشتی و غیره به نقطه ای دیگر
- در منزل برای مراقبت و نظافت جانبازان و بیمارانی که دچار معلولیت و قطعی نخاع شده اند
- در اتاق عمل جهت جابجایی فرد در حالت بیهوشی
- در بخش تصویربرداری مراکز درمانی برای تغییر حالت و جابجایی افرادی که توانایی حرکت کردن ندارند

انواع

- بالابر بیمار دستی
- بالابر بیمار برقی
- بالابر بیمار سقفی
- بالابر بیمار پله رو
- بالابر بیمار ایستاده
- بالابر برقی نشیمنگاه توالت فرنگی
- مانکی بار
- صندلی انتقال بیمار



Patient-Controlled Analgesia

دستگاه پمپ درد چیست ؟

دستگاه پمپ درد یا PCA جهت کنترل درد بیمار در مراکز درمانی برای قبل و بعد از عمل جراحی مورد استفاده قرار می گیرد و پزشک متخصص امکان تنظیم میزان دوز و زمان تزریق خودکار پمپ درد را دارد

مزایا

موجب دقت در تزریق داروی مسکن و ساده تر شدن کار
کادر درمان شده است





Hoteling Medical Equipment

- شامل : تخت بیمار
- برانکارد
- ترالی
- تجهیزات هتلینگ جانبی

تجهیزات پزشکی هتلینگ که به آنها تجهیزات هتلینگ بیمارستانی نیز می گویند. این تجهیزات معمولا با دوام هستند و به نحوی ساخته می شوند که علاوه بر استحکام بالا، راحتی و اطمینان را نیز برای بیماران تامین کنند

- تخت بیمارستانی مکانیکی
- تخت بیمارستانی نیمه برقی
- تخت بیمارستانی برقی

انواع

تخت بیمار چیست ؟

Patient's Bed

تخت های بیمار یا تخت بستری برای استراحت و مراقبت بیمار به صورت موقت و دائم در منزل، آسایشگاه های سالمندان و توانبخشی، کلینیک و مراکز زیبایی، و غیره کاربرد دارند، ایمنی، کیفیت و دوام مناسبی دارند و از آنجاییکه ممکن است فرد برای مدت طولانی نیاز به بستری داشته باشد، قابلیت تغییر زاویه در تخت ها حائز اهمیت است، از این رو به صورت تک شکن، دو شکن و سه شکن طراحی می شوند





**کاربرد
تخت بیمار**

Patient's Bed

Hoteling Medical Equipment

- در منزل، بیمارستان ها، آسایشگاه های سالمندان،
- مراکز توانبخشی، کلینیک ها، مطب ها ، بخش های
- ارتوپدی و غیره
- در بخش اطفال و نوزادان برای معاینه و بستری
- در بخش زنان و زایمان
- در بخش اتاق عمل و ریکاوری
- در مراکز پوست و مو، سالن های زیبایی و مراکز ماساژ

برانکارد چیست؟

برانکارد یا برانکارها در مراکز درمانی، امداد و نجات، آمبولانس ها و بهداری شرکت ها جهت جا به جایی و حمل مصدوم و بیمار کاربرد دارند و به صورت ساده و چرخ دار طراحی می شوند.

Brancard



انواع

- برانکارد ساده
- برانکارد چرخ دار





ترالی چیست؟

Trolley

ترالی یا ترولی در بخش های مختلف مراکز درمانی، هتل ها، فروشگاه ها و غیره برای قرار دادن وسایل و ابزار مورد نیاز کاربرد دارد و معمولاً به صورت چرخ دار هستند.

تجهیزات هتلینگ جانبی

در مراکز درمانی تجهیزات جانبی هتلینگ مانند تک پله، دو پله، پاراوان، تابوره و غیره جهت تامین آسایش و راحتی پزشک و بیمار مورد استفاده قرار می گیرند

انواع

- تک پله و دو پله Medical Step
- پاراوان Paravan
- پایه سرم Serum Base



Hoteling Medical Equipment



این تجهیزات جهت ارزیابی و تشخیص وضع بیمار با بررسی علائم بیان شده توسط خود فرد، معاینه پزشک و کمک به درمان و رفع مشکل استفاده می شوند و نقش بسیار مهمی در شناسایی و درمان بیماری خواهند داشت

Medical Equipment



شامل:

- چراغ پزشکی
- گوشی پزشکی
- نگاتوسکوپ

Medical Lights

چراغ پزشکی چیست؟

چراغ های پزشکی با توجه به کاربرد و محل مورد استفاده دارای نور سرد، هالوژنی، LED و غیره هستند. منبع تغذیه، شکل ظاهری، میزان تمرکز نور و غیره در آنها متفاوت می باشد و به صورت پایه دار (چراغ ایستاده پزشکی)، رومیزی، دیواری و سقفی مورد استفاده قرار می گیرند



Surgical Lights



Medical Lights

انواع چراغ پزشکی

- چراغ معاینه پزشکی
- چراغ وودز
- چراغ جراحی

کاربرد

- در اتاق عمل بیمارستان ها، بخش مراقبت های ویژه و غیره
- برای ایجاد نور کافی حین معاینه و انجام فرآیند جراحی
- در مطب ها و کلینیک های پوست برای معاینه و تشخیص بیماری های پوستی
- در مطب ها، کلینیک ها، درمانگاه ها و بخش های مربوط به دندانپزشکی، چشم پزشکی و گوش و حلق و بینی جهت معاینه گوش، چشم دهان و دندان
- در مطب ها، کلینیک ها و قسمت های مرتبط با مامایی و زنان به منظور معاینه و تشخیص بیماری های حوزه زنان
- در آزمایشگاه های تحقیقاتی برای مشاهده و مطالعه بر روی باکتری ها و سایر ذرات ریز
- در مراکز و سالن های زیبایی جهت ایجاد نور مناسب برای کاشت مژه، ناخن، انجام تاتو، هاشور و غیره
- در کارگاه های تولید صنایع دستی، طراحی جواهرات و غیره به منظور فراهم شدن نور کافی حین کار



Medical Examination Lights



General Medical Equipment





Stethoscope

گوشی پزشکی چیست؟

استتوسکوپ های پزشکی جهت شنیدن صدا های داخلی بدن از جمله صدای قلب، ریه، جریان خون و غیره در معاینات عمومی و تخصصی به منظور اندازه گیری فشار خون و تشخیص بیماری های قلبی، تنفسی و غیره کاربرد دارند. گوشه های معاینه پزشکی آکوستیک و دیجیتال پرکاربردترین استتوسکوپ ها هستند



انواع

- گوشه پزشکی آکوستیک
- گوشه پزشکی دیجیتال
- گوشه پزشکی جنین
- گوشه پزشکی کاردیولوژی
- گوشه دامپزشکی

کاربرد

- در کلینیک ها، مطب ها و کلیه بخش های مراکز درمانی جهت معاینه، شنیدن صدا های داخل بدن از جمله ریه، روده، قلب و غیره برای معاینه و تشخیص بیماری
- در منزل و مراکز درمانی جهت اندازه گیری فشار خون با استفاده از دستگاه فشارسنج خون



Negatoscope

نگاتوسکوپ چیست؟

با ایجاد نور در یک صفحه برای مشاهده و بررسی فیلم ها و تصاویر رادیولوژی در بیمارستان ها، مطب ها، کلینیک ها و بخش های مختلف مراکز درمانی کاربرد دارد



تجهیزات پزشکی طبی و ارتوپدی، حاصل ترکیب علم مهندسی و پزشکی می باشند. این تجهیزات بنا به وضعیت جسمانی فرد، در جهت راحتی، کاهش درد و بهبود روش زندگی وی عمل می کنند و در حفظ سلامت کلیه افراد موثر هستند. طراحی آن ها به گونه ای می باشد که اندام را در صحیح ترین حالت ممکن قرار دهد و از آسیب به اعضای بدن جلوگیری کنند

Medical and Orthopedic Equipment

کاربرد

سپورت ها، تجهیزات طبی و لوازم ارتوپدی جانبی

سپورت های پزشکی و ارتوپدی طراحی شده برای سر و گردن، تنه، دست، پا و آتل های اندامی، کاربرد درمانی پزشکی و زیبایی به منظور لاغری و سفت کردن پوست نواحی مختلف بدن دارند و برای اندام مختلف در تمام گروه های سنی جهت استفاده در منزل، آمبولانس ها، مراکز درمانی و باشگاه های ورزشی قابل استفاده می باشند. استفاده از سپورترها در ناحیه مورد نظر موجب سفت شدن پوست و تا حدودی لاغری اندام می شود، همچنین ممکن است به دلیل گرم نگه داشتن اندام و تسکین درد های عضلانی و درد ناشی از ضربه در ناحیه ای از بدن بر اثر تصادف، مصدومیت ورزشی و غیره، بهبود انواع آرتروز، کاهش عوارض ناشی از جراحی و تسریع در روند درمان بعد از انجام عمل جراحی سر و گردن، کمر، پا، دست و هر عضو دیگری از بدن، از آتل ها و سپورت های ارتوپدی ثابت و قابل تنظیم، به صورت تک سایز یا در سایز های مختلف و همراه با آتل یا بدون آن استفاده شود

شامل

- سپورت های سر و گردن
- سپورت های تنه
- سپورت های دست
- سپورت های پا
- آتل های اندامی
- بالش طبی
- بالش دور گردنی
- زیر نشیمنی
- پشته طبی





Emergency, First Aid Kit
& Rescue Equipment

لوازم عمومی، اورژانسی و مواد مصرفی پزشکی این تجهیزات پزشکی مصرفی یک بار مصرف یا چند بار مصرف هستند و در بخش های مختلف مراکز درمانی به منظور معاینه بیمار، تشخیص و کمک به درمان مورد استفاده قرار می گیرند

استفاده از تجهیزات پزشکی مصرفی موجب بالا رفتن کیفیت، رعایت بهداشت و حفظ سلامت بیمار شده است



ست کمک های اولیه و احیاء شامل

- تجهیزات پزشکی
- لوازم مربوط به ضد عفونی، پانسمان و تزریقات ست های احیاء و کمک های اولیه
- تجهیزات جانبی ست های احیاء و کمک های اولیه

کاربرد

- در مراکز فوریت های پزشکی، اورژانس بیمارستان ها، بیمارستان های صحرایی و آمبولانس ها جهت احیاء بیمار
- در مراکز بزرگ و پر رفت و آمد مانند آتش نشانی ها، نیروی انتظامی، مدارس و دانشگاه ها هتل ها و استخر ها برای مدیریت بحران
- در پیست های اسکی، استادیوم ها، باشگاه ها و سالن های بزرگ ورزشی به منظور کمک رسانی به ورزشکاران در شرایط خاص و به حداقل رساندن آسیب و جراحات
- در بهداری کارخانه های تولیدی، شرکت های صنعتی، پالایشگاه ها و غیره جهت امداد رسانی به افراد و نجات جان آنها
- در منزل و ماشین برای حفظ جان و بهبود اوضاع در شرایط بحرانی

شامل

- برانکارد آمبولانسی
- برانکارد اسکوپ
- تخت احیاء CPR
- لانگ بک بورد
- شورت بک بورد
- بند عنکبوتی
- هد اموبلایزر
- ثابت کننده ستون فقرات
- گردن بند طبی
- آتل اندامی

FAMCO
هایپر صنعت

► Specialized Medical
Equipment

دپارتمان تجهیزات پزشکی
تجهیزات تخصصی
قابل ارائه
در هایپر صنعت فامکو

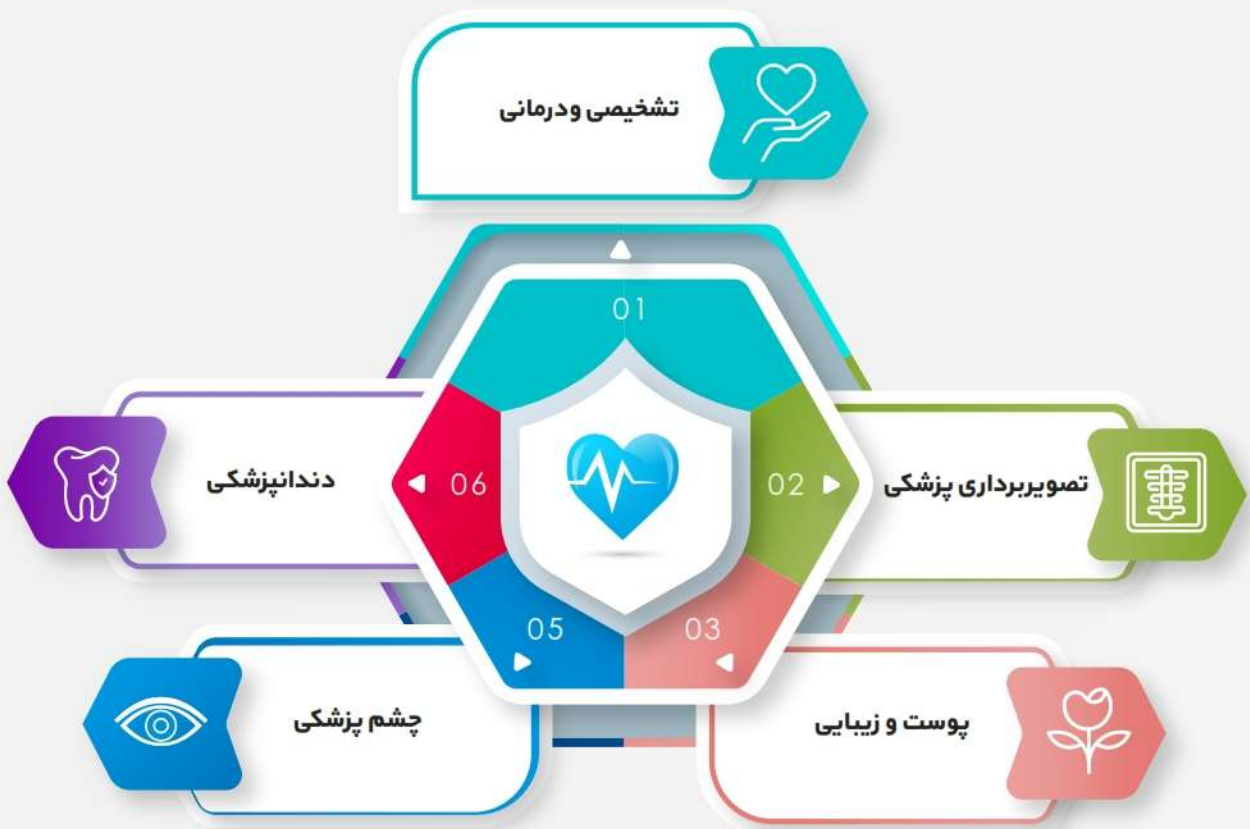


WWW
famcocorp.com



دپارتمان تجهیزات پزشکی تجهیزات تخصصی قابل ارائه در فامکو

تجهیزات تخصصی پزشکی نیز به 5 دسته تقسیم بندی شده اند که هر دسته، دستگاه های خاص خود را به همراه دارند:





دپارتمان تجهیزات تخصصی پزشکی



جهت تشخیص، کنترل و درمان کلیه بیماری های قلبی، عضلانی، مغزی و غیره استفاده می شوند و لازم است دقت و حساسیت بالایی داشته باشند، زیرا کوچک ترین خطا، ممکن است باعث عدم تشخیص درست ناهنجاری، درمان غلط و حتی منجر به مرگ بیمار شود.

شامل:

دستگاه الکتروشوک

Electroshock Device



دستگاه مانیتورینگ علائم حیاتی

Patient Monitoring Device



دستگاه پمپ تزریق

Injection Pump Device



دستگاه نوار قلب

Electrocardiogram Device





Patient Monitoring
Device

دستگاه مانیتورینگ
علائم حیاتی چیست؟

مانیتورینگ های علائم حیاتی، سیگنال های حیاتی بیمار را به صورت مستمر نشان می دهند و یکی از مهم ترین تجهیزات پزشکی تشخیصی و درمانی مورد استفاده در کلینیک ها، آمبولانس، بخش های مختلف مراکز درمانی از جمله بخش زنان و زایمان، اورژانس، اتاق عمل، بستری در بخش مراقبت های ویژه، اتاق ایزوله و حتی نگهداری و مراقبت از بیمار در منزل می باشند

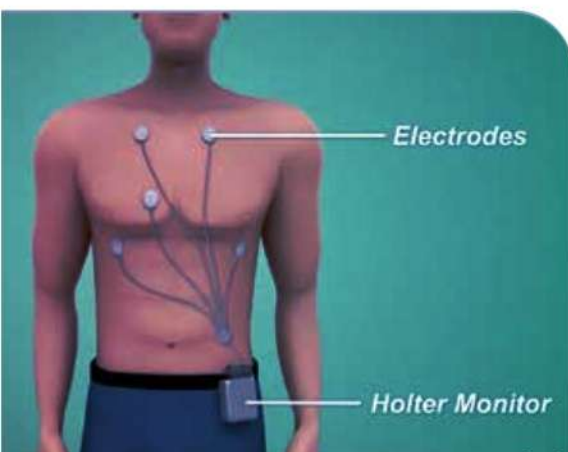
این دستگاه به همراه ملحقاتی که دارد، می تواند موارد زیر را نمایش دهد:

- فعالیت الکتریکی قلب (ECG)
- تعداد ضربان قلب (HR)
- دمای بدن (Temp)
- فشار خون غیرتهاجمی (NIBP)
- درصد اشباع اکسیژن در خون (SPO₂)
- فشار درون شریانی (IBP)
- و سایر پارامترهایی که در دستگاه تحت عنوان ماژول افزودی می شود



انواع

- سیستم مانیتورینگ کنار تختی
- سیستم مانیتورینگ مرکزی
- سیستم تله مانیتورینگ
- مانیتورینگ فشار خون
- مانیتورینگ قند خون
- هولتر مانیتورینگ
- مانیتورینگ عملکرد تنفسی





Electroshock Device

دستگاه الکتروشوک چیست ؟

دستگاه الکتروشوک قلب یا دفیبریلاتور، در شرایطی که بیمار دچار حمله قلبی و از کار افتادگی (ایست قلبی) بر اثر آریتمی می شود، با اعمال شوک الکتریکی قلبی به منظور احیاء فرد و برگرداندن عضله های قلب و ریتم آن به شرایط نرمال، به کار گرفته می شود. دستگاه الکتروشوک خودکار AED جهت ایجاد شوک الکتریکی در فرد مددجو و در افراد مبتلا به بیماری های قلبی حاد، استفاده از دستگاه الکتروشوک کاشتنی خودکار ICD کاربرد دارد. دفیبریلاتور های خارجی دستی و خارجی خودکار AED، پرکاربردترین الکتروشوک ها هستند

Manual External
Electroshock Device



• الکتروشوک خارجی شامل دستی و خودکار
• الکتروشوک داخلی یا کاشتنی

Automatic
External
Defibrillator
(AED)





مزایای دستگاه الکتروشوک خارجی خودکار یا اتوماتیک AED

- کاربری آسان
- سرعت عملکرد بالا
- قابل استفاده برای تمام افراد
- اعمال شوک الکتریکی موثرتر
- ایمنی بیشتر

Easy to Use AED

کاربرد

- در بیمارستان ها و بخش های مختلف مراکز درمانی مانند اتاق عمل، اورژانس، بخش مراقبت های ویژه، کلینیک ها و غیره برای احیاء بیماران
- در آمبولانس ها، مراکز فوریت های پزشکی و کمک های اولیه به منظور نجات جان افراد
- در محیط های عمومی پررفت و آمد مانند مدارس، دانشگاه ها، مراکز آتش نشانی، نیروی انتظامی، فرودگاه ها، استادیوم ها و غیره با جهت ایجاد شوک AED به کارگیری دستگاه الکتروشوک خودکار الکتریکی در فرد مددجو
- در افراد مبتلا به بیماری های قلبی حاد که پزشک استفاده از دستگاه الکتروشوک کاشتنی را تشخیص داده است



Automatic External Defibrillator (AED)

تجهیزات تشخیصی و درمانی



دستگاه نوار قلب چیست ؟

دستگاه نوار قلب یا الکتروکاردیوگراف جهت ثبت سیگنال های قلبی یا نوار قلب به منظور تشخیص اختلالات ریتم قلب و ناهنجاری های آن کاربرد دارد

Electrocardiogram Device

Electrocardiogram Device

دستگاه پمپ تزریق چیست ؟

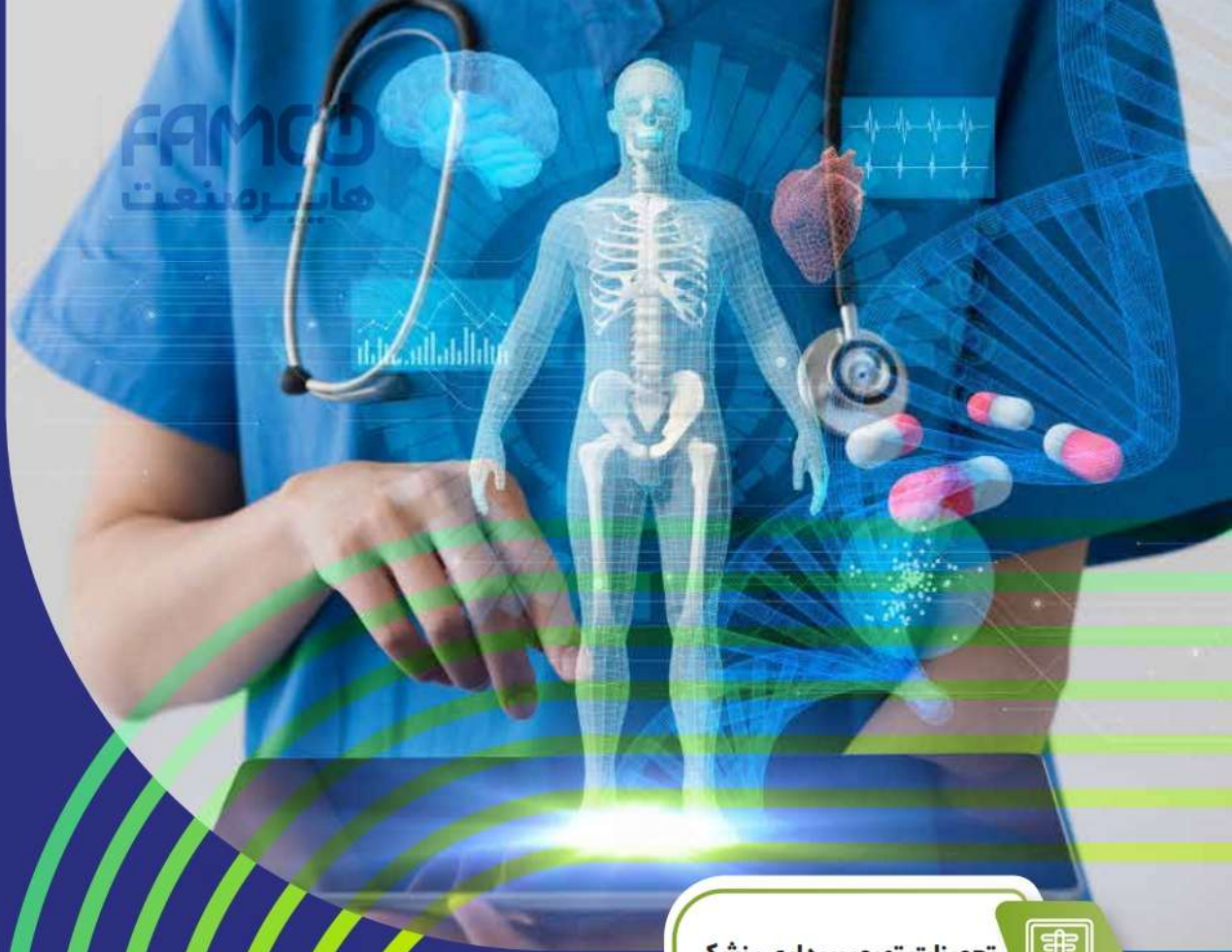
Injection Pump Device

دستگاه پمپ تزریق به صورت پمپ سرم و پمپ سرنگ طراحی می شود و در مراکز درمانی و نگهداری بیمار در منزل جهت دارو رسانی کاربرد دارد و میزان دوزو زمان بندی تزریق قابل تنظیم است

انواع

پمپ سرم
پمپ سرنگ





تجهیزات تصویربرداری پزشکی



شامل دستگاه های

- آندوسکوپی
- سونوگرافی
- اکوکاردیوگرافی

Endoscopic Device

Ultrasound Device

Echocardiography Device

دستگاه های تصویر برداری در مراکز درمانی جهت تشخیص، بررسی آسیب ها و معاینه بر اساس تصویر تهیه شده از اجزای داخلی بدن که توسط تجهیزات پزشکی گرفته می شود، مورد استفاده قرار می گیرند و از گران ترین تجهیزات موجود در بیمارستان ها هستند. کیفیت دستگاه های تصویر برداری موجود در مراکز درمانی، اهمیت بالایی دارند زیرا تشخیص شکستگی ها، وجود تومور ها و بررسی خوش خیم یا بدخیم بودن آنها و غیره بر اساس تصویر حاصل از این دستگاه ها صورت می گیرد



دستگاه آندوسکوپی چیست؟

Endoscopic Device



دستگاه های آندوسکوپی جهت مشاهده قسمت های داخلی بدن، معاینه و تشخیص مشکلات مربوط به سیستم تنفسی، مجاری ادراری، مفاصل، مجاری باروری زنان، گوش و حلق و بینی، خون ریزی سیستم گوارشی، زخم معده و غیره، نمونه برداری از تومور ها، تشخیص بیماری هایی مانند سرطان و درمان مستقیم بعضی از بیماری ها مثل برداشت پولیپ در مطب، کلینیک و بیمارستان مورد استفاده قرار می گیرند. استفاده از دستگاه اندوسکوپی این امکان را به پزشک می دهد که بدون برش های عمیق و بزرگ، با فرستادن آندوسکوپ به داخل بدن (با ایجاد برش یا از طریق مجرا های موجود در بدن مانند دهان، مقعد، واژن و غیره) و استفاده از نور و بازتاب آن، تصویری با کیفیت مناسب فراهم شود که قابل نمایش بر روی مانیتور هستند و پزشک بر اساس آن شرایط بیمار را بررسی و مشکلات مربوطه را تشخیص می دهد.



Endoscopic Device

انواع دستگاه‌های آندوسکوپی

Medical Examination Equipment



دستگاه‌های:

- مربوط به مجاری دستگاه گوارش
- مربوط به مجاری تنفسی
- مربوط به مجاری ادراری
- مربوط به مجاری باروری زنان

- مربوط به جراحی با برش‌های کوچک
- مربوط به گوش و حلق و بینی
- کیسول آندوسکوپی

کاربرد

- برای نمونه برداری از تومور ها و تشخیص بیماری هایی مانند سرطان
- به منظور درمان مستقیم بعضی از بیماری ها مثل برداشت پولیپ
- از دستگاه‌های آندوسکوپی مربوط به مجاری دستگاه گوارش جهت معاینه، نمونه برداری، جراحی و تشخیص مشکلات و بیماری‌های مربوط به سیستم گوارش از طریق دهان یا بدن استفاده می‌شوند
- دستگاه‌های آندوسکوپی مربوط به مجاری تنفسی برای بررسی و تشخیص مشکلات و بیماری‌های سیستم تنفسی از طریق بینی یا دهان استفاده می‌شوند



Medical Examination Lights

کاربرد دستگاه‌های آندوسکوپی

- دستگاه‌های آندوسکوپی مربوط به جراحی با برش‌های کوچک به منظور بررسی، نمونه برداری، جراحی و تشخیص مشکلات و بیماری‌های مربوط به مفاصل، ریه‌ها، شکم، کیسه صفرا، لگن و نخاع از طریق ایجاد برش کوچکی در نزدیکی نقطه مورد نظر استفاده می‌شوند
- دستگاه آندوسکوپی رتروگراد جهت بررسی و تشخیص مشکلات و بیماری‌های مربوط به مجاری صفرا و لوزالمعده استفاده می‌شوند
- دستگاه کروماندوسکوپی روشی تشخیصی می‌باشد که مشکلات روده و عدم طبیعی بودن آنرا نشان می‌دهد
- دستگاه آندوسونوگرافی به منظور انجام سونوگرافی و آندوسکوپی معده مشاهده اندام و بافت‌هایی که در آندوسکوپی قابل نمایش نیستند کاربرد دارند
- دستگاه آندوسکوپی موکوسی EMR جهت برداشتن و حذف بافت‌های سرطانی موجود در دستگاه گوارش استفاده می‌شوند
- دستگاه تصویربرداری NBI با پهنای باریک برای مشاهده بهتر بافت و عروق و تشخیص دقیق‌تر بیماری‌هایی مانند سرطان کاربرد دارند





Ultrasound Device

دستگاه سونوگرافی با استفاده از امواج صوتی با فرکانس بالا از اندام و ساختار داخل بدن تصویر برداری و به تشخیص پزشک کمک می کند. دستگاه سونوگرافی در مطب ها، کلینیک ها و بخش های مختلف مراکز درمانی مخصوصا در بخش های مربوط به زنان و زایمان مورد استفاده قرار می گیرد.



Echocardiography Device

دستگاه اکوکاردیوگرافی چیست ؟

دستگاه اکوکاردیوگرافی که به آن دستگاه سونوگرافی قلب و اکو قلب نیز می گویند، با استفاده از امواج صوتی تصویر متحرک قلب را در اختیار پزشک قرار می دهد و برای بررسی عملکرد قلب و تشخیص اختلالات و ناهنجاری های قلبی کاربرد دارد.



Ultrasound Device



Echocardiography Device

Skin and Beauty
Medical Equipment
FAMCO
هایپر صنعت



Cosmetic Laser Device

**تجهیزات پزشکی پوست و زیبایی
قابل ارائه در هایپر صنعت فامکو**

WWW

famcocorp.com



THE BEST OF THE Laser Device

www.famcocorp.com

پوست، یکی از عناصر مهم زیبایی و جوانی است که رسیدگی و مراقبت از آن، نیازمند دقت و توجه زیادی می باشد. تمایل به زیبایی دوستی، از دیر باز در انسان ها وجود داشته و امروزه بیش از پیش نسبت به آن توجه می شود. تجهیزات پزشکی و دستگاه های مربوط به پوست و زیبایی، در کلینیک های پوستی، سالن های زیبایی، آرایشگاه ها و منزل به طور گسترده مورد استفاده قرار می گیرند و به رفع موهای زائد، سلامت و جوان سازی پوست، رفع مشکلات پوستی و زیبایی افراد کمک می کنند.

تجهیزات پوست و زیبایی ارائه شده در فامکو

Cosmetic Laser Device

دستگاه لیزر زیبایی

میل به زیبایی در تمام افراد وجود دارد، از این رو جوان سازی، لاغری و رفع مو های زائد برای همه حائز اهمیت است. دستگاه های لیزر زیبایی در منزل، مطب ها، سالن ها و کلینیک های تخصصی زیبایی و پوست جهت رفع مو های زائد، جوان سازی پوست و لاغری به صورت گسترده مورد استفاده قرار می گیرند. استفاده از دستگاه لیزر برای جوان سازی پوست (هایفو تراپی) و رفع مو های زائد، روشی غیر تهاجمی، امن و بدون درد می باشد که برای جوان سازی و به تاخیر انداختن روند پیری، و حذف موهای زائد کاربرد دارند و روز به روز نیز بر طرفداران آن افزوده می شود.

دستگاه های زیبایی ارائه شده در هایپر صنعت فامکو

شامل: ● دستگاه لیزر سه طول موج پارادایس

● دستگاه اس اچ آر

● دستگاه هایفو دیپ چهار بعدی



Cosmetic Laser Device

Skin and Beauty Medical Equipment

FAMCO
هایپرمنعت



تجهیزات پزشکی پوست و زیبایی



کاربرد دستگاه لیزر زیبایی

- دستگاه های لیزر زیبایی در منزل سالن های زیبایی، مطب و کلینیک های تخصصی مربوط به پوست و زیبایی برای کاهش و حذف مو های زائد کاربرد دارند
- انجام هایفو تراپی یا جوان سازی و به تاخیر انداختن روند پیری لیفتینگ پوست، حذف چین و چروک، کاهش و بهبود خط خنده و کنار چشم، رفع غبغب و افتادگی پلک، روشن سازی پوست و رفع تیرگی و لک های پوستی صورت و بدن



- هایفو لاغری یا کاهش و حذف سلولیت و چربی
- برای کاهش سایز و وزن در صورت و بدن
- حذف تئو و خالکوبی





PARADISE

دستگاه لیزر سه طول موج پارادایس

دستگاه لیزر دایود پارادایس، قابلیت انتشار 3 طول موج الکساندرایت با طول موج کاری 755 نانومتر، دایود با طول موج کاری 808 نانومتر و ان دی یاک با طول موج کاری 1064 نانومتر را به صورت همزمان دارد، از این رو برای تمام پوست ها مناسب است، سیستم خنک کنندگی بسیار مناسبی برای پوست و داخل دستگاه دارد که موجب انجام فرآیند لیزر بدون درد و افزایش طول عمر قطعات مصرفی می گردد. در طراحی و ساخت دستگاه لیزر زیبایی PARADISE، با کیفیت ترین قطعات به کار گرفته شده و برای استفاده در سالن های زیبایی، مطب و کلینیک های پوست و زیبایی مناسب هستند.

Suitable for all skin types



Diode
Alexandrite
nd-YAG

3

wavelengths

Skin and Beauty
Medical Equipment
FAMCO
هایپرمنعت

Has a Cooling System

هندپیس دستگاه لیزر پارادایس، سبک می باشد، دارای کریستال Sapphire با اسپات سایز بزرگ می باشد و از لیزر سورس آلمانی تحت لیسانس جن اپتیک آلمان و تولید شده در چین استفاده می شود.



مزایا و ویژگی‌های دستگاه لیزر سه طول موج پارادایس

جواب‌دهی عالی	برای انواع پوست و مو
سه طول موج کاری الکس، دایود و ان دی یاک به صورت همزمان	قابلیت انتخاب طول موج کاری
تعداد جلسات درمانی کمتر	سرعت بالای عملکرد
باعث افزایش توان و طول عمر قطعات داخلی دستگاه و درمان بدون درد می شود	دارای سیستم سوپر واتر کولینگی که به صورت داخلی طراحی شده
به صورت مداوم	امکان استفاده از دستگاه لیزر دایود پارادایس
طول عمر تا 40 میلیون شات به همراه گارنتی گارانتی دارد	طول عمر بالای لیزر سورس
ساخت کشور آلمان	سوپر کولینگ قدرتمند لیزر بار و لیزر سورس
میزان برگشت مو های زائد کمتر از 5 تا 7 درصد خواهد بود	حذف فولیکول مو در عمق زیاد با قدرت بالا
موجب کاربری آسان	هندپیس سبک و راحت
ده سال خدمات پس از فروش	گارانتی یک ساله برای دستگاه 40 میلیون شات و لیزر بار مورد استفاده در آن

Cosmetic Laser Device



مشخصات فنی دستگاه لیزر سه طول موج پارادایس

2500 وات	توان داخلی
600/800/1200 (قابل سفارش در توان انتخابی)	توان خروجی
Jen Optic	نوع لیزر بار
چیلر: 660 وات	سیستم خنک کننده
آهن	جنس بدنه دستگاه
60 کیلوگرم	وزن دستگاه
5 لیتر	حجم مخزن آب
سرعت بالا از 1 تا 10 هرترز	فرکانس (سرعت)
10 اینچ در 600 وات، 12.5 اینچ و 14 اینچ در 800 وات و 1200 وات	LCD ابعاد صفحه نمایشگر
قابل سفارش در دو رنگ مشکی / سفید (نوار کنار دستگاه، تنوع رنگی دارد)	رنگ

Cosmetic Laser Device

تجهیزات پزشکی پوست و زیبایی



1
year
warranty

دستگاه لیزر ایکس وان SHR

این دستگاه ، دارای طول موج کاری 640 نانومتر می باشد، طراحی آن بر اساس لامپ های زنون است، شبه لیزر بوده و نسل پیشرفته تکنولوژی می باشد. اس اچ آر دارای سیستم خنک کننده IPL بسیار قوی می باشد، برای انواع پوست مناسب است، سرعت عملکرد بالایی دارد و انتخابی بدون درد و ایمن برای حذف موهای زائد در سالن ها و کلینیک های پوست و زیبایی می باشد

با گارانتی معتبر یک ساله و لامپ زنون اصل انگلیسی لیزر اس اچ آر با طول موج 640 نانومتر بسیار کاربردی برای انواع پوست در جهت پاکسازی موهای زائد



Provider of Original
Skin & Cosmetic
Laser Devices
in Famco



انواع • تک هندپیس • دو هندپیس



نکته

دستگاه لیزر اس اچ آر مدل ایکس وان دارای لامپ زنون اصل انگلیسی می باشد که در فرآیند پاک سازی مو های زائد موثر است و اگر به موقع تعویض نگردد، اثر بخشی دستگاه کاهش می یابد، از این رو لازم است به طول عمر آن توجه شود
استفاده از ژل حین فرآیند لیزر جهت روان سازی حرکت هندپیس بر روی پوست لازم است، اما ممکن است برای تعدادی از مراجعه کنندگان خوشایند نباشد

دستگاه لیزر

SHR

مدل

X-ONE

SHR
Super
Hair
Removal



LASER
HAIR REMOVAL
HANDPIECE

برای حذف مو های زائد در نقاطی از بدن که دارای تتو می باشد، استفاده از این دستگاه مناسب نیست، زیرا احتمال جذب انرژی ارسال شده توسط تتو (نقاط تیره) و آسیب رسیدن به پوست زیبا وجود دارد

Medical Equipment
FAMCO
هایپرمنعت
skin and Beauty

در هندپیس دستگاه از کریستال سافیر استفاده شده است؛

کریستال سافیر دارای ضریب انتقال دمایی و چگالی ملکولی بسیار بالایی می باشد که ضریب انتقال دمایی بالا باعث می شود تخریب کریستال به دلیل سوختگی مو روی کریستال جلوگیری کند دمای نوک هندپیس در سریع ترین زمان ممکن خنک شود



مزایا و ویژگی‌های دستگاه لیزر SHR مدل X-ONE

06

برای پاک سازی
 مو های زائد صورت و بدن

03

کاربرد
 هندپیس
 480 نانومتر

01

دارای
 دو هندپیس

05

کاربرد
 هندپیس
 530 نانومتر

با قابلیت انتخاب طول
 موج کاری

02

برای جوان سازی پوست
 رفع تیرگی
 جای زخم و
 لک های پوستی

04

LASER
 HAIR REMOVAL
 HANDPIECE

فرق دستگاه لیزر دایود با اس اچ آر

در ساخت دستگاه لیزر دایود از لیزر بار استفاده شده است که توان و طول موج های لیزر دایود که شامل 1056، 755 و 808 نانومتر است، توسط این قطعه اصلی انجام می شود و اشعه لیزری که برای از بین بردن موهای زائد بکار برده می شود توسط لیزر سورس دستگاه تولید می شود اما در ساخت و طراحی دستگاه لیزر اس اچ آر، لامپ دستگاه مولد اشعه لیزر جهت حذف موی بدن می باشد

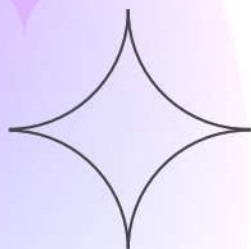
Cosmetic Laser Device



مزایا و ویژگی‌های دستگاه لیزر SHR مدل X-ONE

کاملاً مناسب	برای انواع پوست و مو
2800 وات	توان
1 تا 15 هرتز	فرکانس کاری و سرعت عملکرد بالا
با تخمین طول عمر 500 هزار شات موثر	لامپ زنون انگلیسی
با دمای -9 درجه سانتی گراد بر روی نقطه مورد نظر	سیستم خنک‌کنندگی قوی
به دلیل وجود سیستم چیلر کمپرسور داخلی	امکان کارکرد پشت سر هم دستگاه بدون افزایش دمای آب
آهن و پلکسی	جنس بدنه دستگاه
70 کیلوگرم	وزن دستگاه
5 لیتر	حجم مخزن آب
10 اینچ	LCD اندازه صفحه نمایشگر
قابل سفارش در دو رنگ سفید / مشکی	رنگ
ده سال خدمات پس از فروش	گارانتی یک ساله برای دستگاه و لامپ مورد استفاده در آن

Deep 4D Hifu



Deep-4D...
 1 year warranty...
 1

تجهیزات پزشکی پوست و زیبایی



For all
 Skin
 Types

Easy to
 Carry

دستگاه هایفو 4 بعدی دیپ

این دستگاه برای، بدن و واژینال، هایفو تراپی یا جوان سازی، لیفت پوست و درمان برخی از مشکلات زنانه کاربرد دارد، مورد تایید متخصصین زیبایی و زنان می باشد. در ساخت دستگاه هایفو زیبایی، با کیفیت ترین قطعات استفاده شده، از این رو مورد توجه کاربران قرار گرفته و برای استفاده در مطب ها و کلینیک های زنان، پوست و زیبایی بسیار مناسب هستند

دستگاه هایفو 4 بعدی دیپ نسبت به هایفو معمولی، قدرتمند تر می باشد و سطح گسترده تری را پوشش می دهد، از این رو سرعت فرآیند هایفو تراپی افزایش می یابد. هایفو دیپ با استفاده از امواج اولتراسونیک کار می کند، امواج در عمق پوست نفوذ و با ایجاد حرارت، میزان کلاژن سازی را افزایش می دهد و جوان سازی و سفت شدن پوست حاصل می گردد

7

Cartridges



Deep 4D Hifu

نکته

برای انجام هایفو تراپی در قسمت هایی از بدن که تئو دارد، مناسب نیست و ممکن است موجب آسیب به پوست زیبا و گردد لزوم استفاده از ژل حین فرآیند هایفو تراپی ممکن است برای بعضی از مراجعه کنندگان خوشایند نباشد اما جهت حرکت بهتر هندپیس بر روی سطح پوست، استفاده می شود

HAS
2
HANDPIECE





مزایا و ویژگی‌های دستگاه لیزر Deep 4D Hifu

کاملاً مناسب	برای انواع پوست و مو
به صورت ایستاده = حمل راحت	طراحی دستگاه قابل ارائه در فامکو
دو برابر دستگاه‌های معمول 20 هزارشات	طول عمر کارتریج‌ها قابل ارائه در فامکو
با هندپیس صورت و بدن یا هندپیس ژئیتال	قابل سفارش به صورت تک کاره
بسیار کوتاه	دوره درمان هایفوژنیتال
فایبرگلاس	جنس بدنه دستگاه
18 کیلوگرم	وزن دستگاه
16 اینچ	اندازه صفحه نمایشگر LCD
مشکی	رنگ
ده سال خدمات پس از فروش	گارانتی یک ساله

Cosmetic Laser Device



این تجهیزات به طور گسترده در مطب ها و کلینیک های چشم پزشکی به منظور بررسی و درمان مشکلات چشمی بیمار استفاده می شود. بنا بر نقش حیاتی این تجهیزات پزشکی در سلامت بیماران و قیمت بالا، انتخاب و خرید، راه اندازی، آموزش و استفاده صحیح از آنها، از اهمیت بالایی برخوردار است



Retinoscope Device

دستگاه رتینوسکوپ چیست ؟

رتینوسکوپ که به آن شبکیه بین نیز می گویند، برای معاینه، بررسی و تشخیص اختلالات بینایی و عیوب انکساری چشم، سنجش قدرت انکسار چشم و تعیین نمره عینک و تشخیص مشکلات مربوط به بینایی در کودکان و نوزادان کاربرد دارند چشم پزشک ها با استفاده از رتینوسکوپ می توانند با تاباندن پرتوی نور به داخل چشم، بررسی و اندازه گیری پرتو های نور منعکس شده از شبکیه، شکست عینی نور را بسنجند، عیوب انکساری چشم از جمله دوربینی، نزدیک بینی و آستیگمات را تشخیص دهند و به درمان آن پردازند. نحوه کار با رتینوسکوپ ها بسیار ساده است، تشخیص با استفاده از آنها راحت، قابل اعتماد و با سرعت بالا صورت می گیرد، به همکاری بیمار نیاز چندانی نیست، از این رو برای افراد با گروه سنی و شرایط مختلف استفاده می شوند

Retinoscope Device

کاربرد دستگاه رتینوسکوپ

- در کلینیک ها، مطب ها و بخش های مربوط به چشم در بیمارستان ها برای معاینه، بررسی و تشخیص اختلالات بینایی و عیوب انکساری چشم
- تشخیص مشکلات مربوط به بینایی در کودکان و نوزادان
- سنجش قدرت انکسار چشم و تعیین نمره عینک



تجهیزات دندانپزشکی، کلیه تجهیزات، ابزار و موادی هستند که در کلینیک ها و مطب های دندانپزشکی، به منظور معاینه، ترمیم دندان و درمان مشکلات مربوط به دهان، لثه و دندان مورد استفاده قرار می‌گیرند. از آنجایی که این تجهیزات پزشکی به طور مستقیم با دهان و لثه بیمار ارتباط دارند، دقت در خریداری و استریل آنها از اهمیت ویژه ای برخوردار است

Dental Equipment





یونیت دندان پزشکی چیست؟

یونیت های دندانپزشکی اصلی ترین وسیله در مطب ها و کلینیک های دندانپزشکی می باشند و شامل قسمت های مختلفی هستند که پزشک برای معاینه، جراحی و درمان مشکلات مربوط به دهان، لثه و دندان در کودکان و بزرگسالان از آن استفاده می کند



Dental EUnit

بر اساس نحوه اتصال اینسترومنت ها به صورت شلنگ از بالا و شلنگ از پایین طراحی می شوند و با صندلی دندانپزشکی فرق دارند. یونیت های دندانپزشکی در واقع صندلی معاینه با امکانات بیشتر هستند که بیمار به راحتی بر روی آن می نشیند تا پزشک با تسلط کامل به رفع مشکل وی بپردازد، اینسترومنت ها را در دسترس پزشک قرار می دهند و استریلیزاسیون مواد مصرفی را حفظ می کنند



Dental Equipmen

Types of dental units

1-Dental Unit With Hose From Above

2-Dental Unit With Hose From Below

انواع



• یونیت دندانپزشکی با شلنگ از پایین

که به آن یونیت شلنگ آویز، یونیت
تلفنی نیز می گویند، راحتی پزشک در استفاده
از هندپیس های متصل به شلنگ را
تامین می کنند و خستگی
دندانپزشک حین کار را تا حد
زیادی کاهش می دهند،
از این رو این نوع
هم مورد توجه بسیاری
از پزشکان قرار گرفته است



• یونیت دندانپزشکی با شلنگ از بالا

این یونیت احتمال افتادن ابزار و وسایل
حین فرآیند درمان را کم می کنند، از این
رو دندانپزشکان بسیاری استفاده از این
نوع را ترجیح می دهند





اجزای یونیت دندانپزشکی

- 10 بازوی تابلت یونیت دندانپزشکی
- 11 پوآر آب و هوا
- 12 آداپتور
- 13 شیلنگ اینسترومنت و رابط های هندپیس
- 14 تابلت (کنسول) یا
- میز کنترل دندانپزشک و دستیار
- 15 سرویس باکس
- 16 پدال پایی کنترل عملکرد

01 صندلی برای نشستن بیمار

02 زیر سری قابل تنظیم

03 تابوره : صندلی پزشک و دستیار

04 ساکشن دندانپزشکی

05 کاسه کراشوار

06 چراغ پزشکی

07 دوش آب و لیوان



08 نگاتوسکوپ 09 جعبه جانبی یونیت

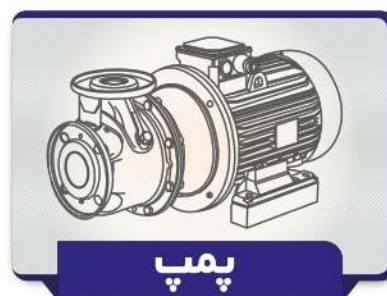
نگاهی اجمالی به واحدهای تخصصی فروش فامکو

هایپر صنعت فامکو
نماد پویایی در صنعت

Symbol of Dynamism
in Industry

☎ +98 21 48 0000 49
🌐 www.famcocorp.com
✉ info@famcocorp.com

نگاهی اجمالی به واحدهای تخصصی فروش فامکو



نگاهی اجمالی به واحدهای تخصصی فروش فامکو



درباره هایپر صنعت فامکو

شرکت " فن آوران آریا محور " با برند تجاری " هایپر صنعت فامکو "، با بیش از ۲ دهه فعالیت و بیش از ۳۰ هزار مشتری فعال، با مساحتی در حدود ۴۰۰۰ متر مربع، بزرگترین فروشگاه تخصصی تجهیزات صنعتی در ایران می باشد. این شرکت با در اختیار داشتن دانش فنی بالا و تجارب بسیار قوی در حوزه صنعت، یکی از برجسته ترین و مطرح ترین شرکت های ایرانی در زمینه مشاوره، طراحی، ساخت و تامین کالاهای مورد نیاز در صنایع مختلف می باشد.

- نفت، گاز، پتروشیمی
- فولاد
- صنایع غذایی و بهداشتی دارویی
- صنایع آب و فاضلاب
- صنایع هوایی، دریایی و ریلی
- صنایع درمانی و بیمارستانی
- صنایع چوب
- صنایع ماشین سازی
- صنایع نساجی
- صنایع چاپ و بسته بندی کاغذ
- صنایع فن آوری، مخابرات و الکترونیک
- صنعت راه و ساختمان
- صنعت رباتیک



هایپر صنعت فامکو، با در اختیار داشتن بیش از ۱۵۰ کارشناس فروش در بیش از ۲۰ واحد مختلف بصورت کاملا تخصصی و حرفه ایی، ارائه دهنده بروزترین برندهای معتبر داخلی و خارجی به شما مشتریان عزیز می باشد.

بخشی از خدمات و امتیازات ما :

- ضمانت کیفیت و اصالت کالا
- ارسال سریع محصولات با بسته بندی ایمن
- برگزاری دوره ها و سمینارهای آموزشی، فنی و تخصصی برای کلیه صنعتگران در حوزه های مختلف، با سطوح متفاوت (به ویژه در حوزه های سرویس و نگهداری تجهیزات صنعتی) به همراه اعطاء مدرک معتبر



بخشی از خدمات و امتیازات ما :

- دارای به روزترین نمایشگاه دائمی تجهیزات صنعتی، کشاورزی، برقی و ساختمانی



- ارائه اطلاعات تخصصی به مشتریان از طریق رسانه های چاپی و دیجیتال

- نصب و راه اندازی تخصصی تجهیزات صنعتی

- محاسبه، طراحی و ساخت انواع تجهیزات صنعتی

- دارای وب سایت جامع و به روز در زمینه ارائه اطلاعات فنی و تخصصی

- حضور پررنگ در بیش از ده نمایشگاه بین المللی صنعتی (تهران و شهرستان)



❶ برخی از مشتریان هایپر صنعت فامکو

- کارخانجات مخابراتی ایران
- سازمان ملی استاندارد ایران
- داروسازی جابرین حیان
- ایران داروک
- پتروشیمی پارس گلایکول
- پتروشیمی کردستان
- خدمات فرودگاهی همراه کوشا کیش
- پالایش گاز سرخون و قشم
- مجتمع صنعتی ذوب آهن پاسارگاد
- صنایع هوای فشرده ایران
- کاشی یاقوت میبد
- روغن کشتی ناب دانه سمنان
- مهندسی نصب و نگهداری کارخانجات
- صنایع پتروشیمی

- صنایع هواپیمایی ایران
- پژوهشگاه فضایی ایران
- صنایع غذایی مانا
- صنایع مس شهید باهنر
- سایپا شیشه
- صنایع استیل البرز
- سازمان پژوهش های علمی و صنعتی ایران
- فومن شیمی
- تولید فرآورده های گوشتی کاله آمل
- صنعت نفت پارسین
- پتروشیمی رجال
- بازرگانی صنایع معادن تهران
- صنایع هواپیما سازی ایران - هسا
- آب و فاضلاب شرق تهران

ن برخی از مشتریان هایپر منعت فامکو

- تولیدی فولاد کیمیای صبا اسفراین
- سیمان خزر
- سایپا سیتروئن - کاشان
- مجتمع فرآورده های فسفات کارون
- خوراک دام و آبزیان مازندران
- آهن اسفنجی اردکان
- صنایع رنگسازی پارس اشن
- ترانسفورماتور توزیع زنگان
- آب و فاضلاب استان یزد
- آب و فاضلاب خراسان شمالی
- مجتمع کشت و صنعت تهران
- کشت و صنعت پگاه آدینه سبز
- کشت و صنعت سبز پاسارگاد
- دامداری افضلیان

- فولاد کویر دامغان
- مجتمع فولاد گیلان
- فولاد آذین پارس جهرم
- مجتمع فولادی روی اندود کاوه
- فولاد روهینا جنوب
- مس سرچشمه کرمان
- تولیدی صنعتی فراسان
- پارس گرانیف رفسنجان
- مجتمع ذوب و ریخته گری فولاد ویان
- صنعتی و معدنی اپال پارسیان سنگان
- شیر پاستوریزه پگاه خوزستان
- کارخانجات ریسندهی و بافندگی فومنات
- شرکت معدنی و سدسازی آریا جنوب
ایرانیان

Medical Equipment Department

OF FAMCO

● بزرگترین تامین کننده و واردکننده محصولات صنعتی در ایران



+98 21 48 0000 49

داخلی واحد تجهیزات پزشکی و آزمایشگاهی: 710

+98 905 354 80 33

تماس :



FAMCO

هایپر صنعت

Symbol of Dynamism
in Industry

+98 21 48 0000 49

www.famcocorp.com

famco_group

هایپر صنعت فامکو

نماد پویایی در صنعت

تهران - کیلومتر ۲۱ جاده مخصوص کرج - روبروی

پالایشگاه نفت پارس، پلاک ۱۲