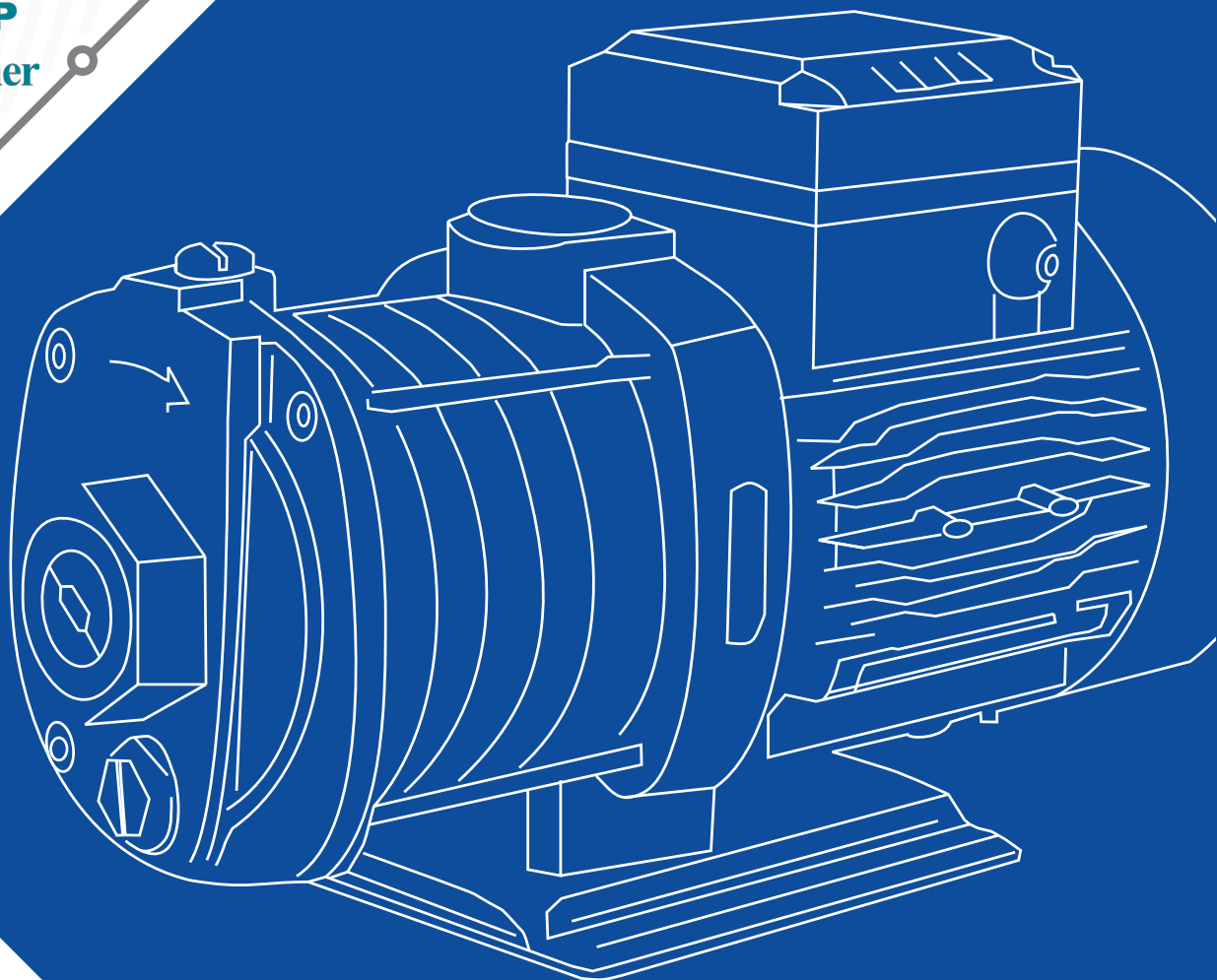


FAMCO
هایپر صنعت

• www.famcocorp.com

LEO
PUMP
Love Each Other

PUMPS
پمپ



• The Symbol of Dynamism in Industry

سری EDH

پمپ طبقاتی افقی استیل

پمپ های لیو سری EDH با طراحی چند پروانه ای، قادر به تولید هد و دبی های بالا با حداقل مصرف انرژی می باشند.



کاربردها

- تأمین آب مجتمع های مسکونی، اداری، بیمارستانها و ...
- سیستم های تهویه مطبوع، حرارت مرکزی و غیره
- آبیاری باغات و گلخانه و مصارف کشاورزی
- سیستم های تصفیه آب صنعتی RO
- صنایع غذایی و کارخانه های تولید نوشیدنی

مشخصات فنی

مشخصات هیدرولیکی

دبی: از 0.5 تا 31 متر مکعب بر ساعت

هد: حداکثر ارتفاع 59 متر

دهانه خروجی: 2 - 1 اینچ

حداکثر مکش: 8 متر

محدوده دمای سیال: از 0 تا 85 درجه سانتیگراد

حداکثر دمای محیط: 40 درجه سانتیگراد

کیفیت مورد نیاز سیال: سیال تمیز و عاری از مواد جامد و ساینده، غیر چسبناک، غیر کریستالی و از لحاظ شیمیایی خنثی، نزدیک به خواص آب

حداکثر ارتفاع از سطح دریا: تا 1000 متر (تست های استخراج نمودارهای عملکرد پمپ تا این ارتفاع صادق می باشد.)

متریال

بدنه: استیل 304

پروانه: استیل 304

شفت: استیل 304

سیل مکانیکی: کربن/سرامیک

مشخصات الکتروموتور

توان: 0.37 تا 4 کیلو وات

کلاس حفاظت موتور: IP X4

کلاس عایق: F

برق ورودی استاندارد:

تکفاز 1X 220 V – 50 Hz

سه فاز 3X380 V – 50 Hz

ویژگی های خاص

سیم پیچ الکتروموتورها از جنس مس

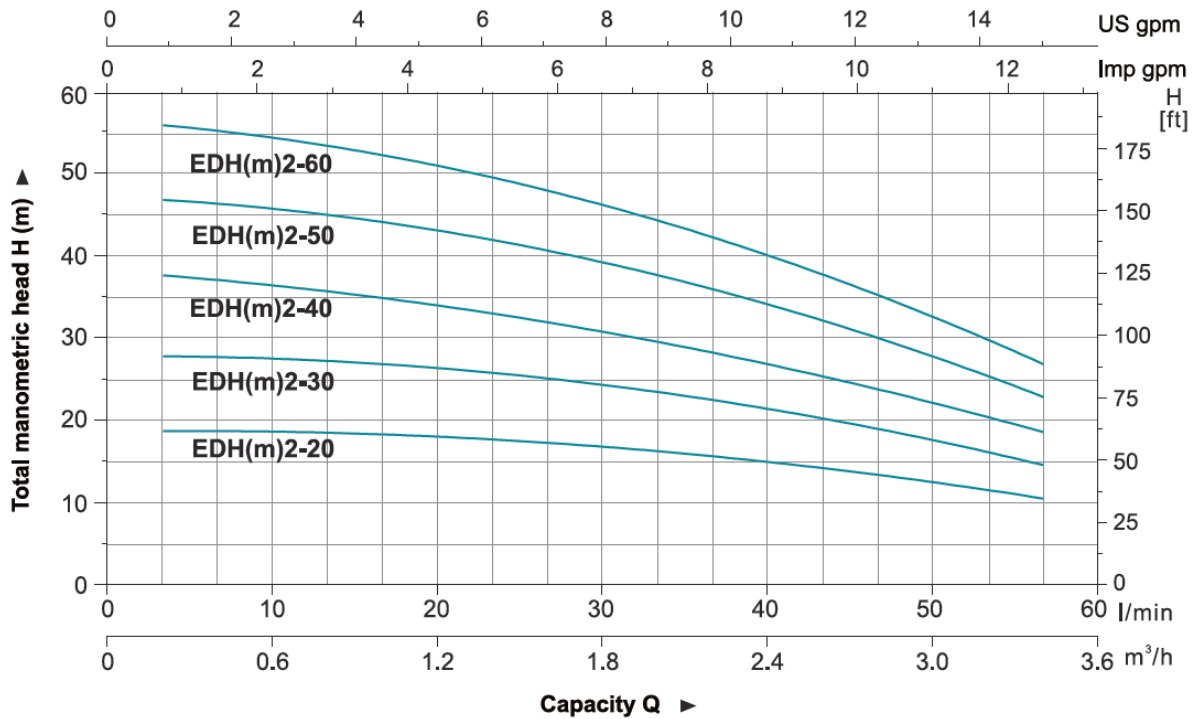
محافظ حرارتی داخلی در الکتروموتورهای تک فاز

بلبرینگ ها تولید کمپانی معتبر U & C

مشخصات مدل های EDH 2

منحنی های هیدرولیکی

Hydraulic Performance Curves

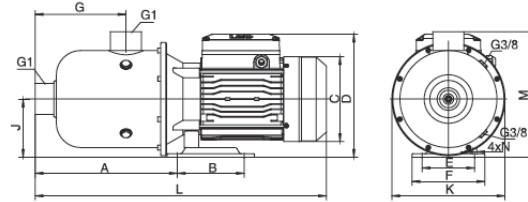


جدول مشخصات فنی

Technical Data

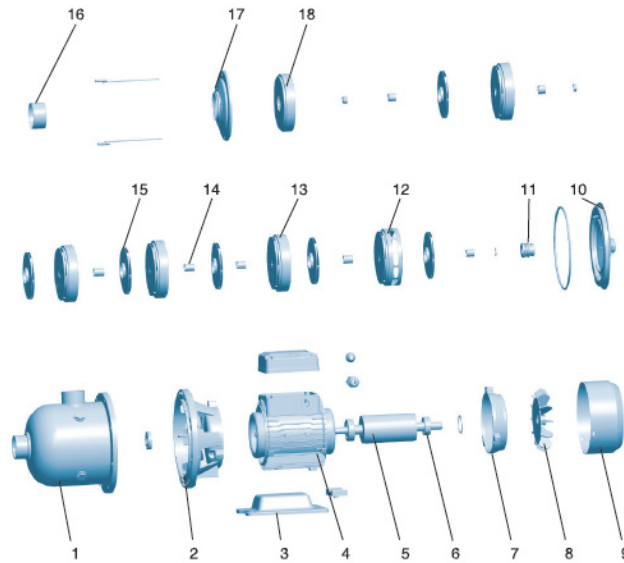
Model		Power (P2)		Q (m³/h)											
Single-phase	Three-phase	kW	HP	0	0.5	1.0	1.5	2.0	2.5	3.0	3.5	4.0			
				Q (l/min)	0	8.3	16.7	25	33.3	41.7	50	58.3	66.7		
EDHm2-20	EDH2-20	0.37	0.5	H (m)	17.5	16.7	16.2	15	14	12	10.6	8.5	6.5		
EDHm2-30	EDH2-30	0.37	0.5		27.5	26.6	25.6	23.8	21.3	19.2	16.1	12.5	7.2		
EDHm2-40	EDH2-40	0.55	0.75		37	36.2	35.4	33.2	30.7	27.6	22.9	18.4	12.6		
EDHm2-50	EDH2-50	0.55	0.75		48	44	42.1	39.5	35.9	30.8	25.7	19.6	13.5		
EDHm2-60	EDH2-60	0.75	1.0		52	50.8	49.2	45.6	41.5	36.2	30.4	23.4	14.3		

Dimension



Model	L	A	B	C	D	E	F	G	J	K	M	N
EDH(m)2-20	422	182	138	Φ140	220	108	130	120	110	195	213	Φ9
EDH(m)2-30												
EDH(m)2-40												
EDH(m)2-50												
EDH(m)2-60												

اجزای پمپ



Materials Table

No.	Part	Material
1	Pump body	AISI 304/AISI 316
2	Support	ZL102
3	Bottom plate	Cast iron
4	Stator	
5	Rotor	
6	Bearing	
7	Rear cover	ZL102
8	Fan	PP
9	Fan cover	08F
10	Bracket cover	AISI 304
11	Mechanical seal	Carbon/Ceramic
12	Diffuser 3	AISI 304
13	Diffuser 2	AISI 304
14	Sleeve	AISI 304
15	Impeller	AISI 304
16	Spacer bush	AISI 304
17	Pressure plate	AISI 304
18	Diffuser 1	AISI 304

FAMCO

هایپر صنعت

The Symbol of Dynamism
in Industry