

## سری XST

### پمپ سانترفیوژ استاندارد

پمپ های سری XST با پشتیبانی از هد و دبی های متفاوت در رنج وسیعی از مصارف ساختمانی، صنعتی و کشاورزی کاربرد دارند. پورت ورودی و خروجی این پمپ ها از نوع فلنجی مطابق با استاندارد DN می باشد.



#### کاربردها

- تأمین آب مجتمع های مسکونی، اداری، بیمارستان ها و ...
- سیرکوله آب در سیستم های گرمایشی، سرمایشی و تهویه مطبوع
- سیستم های اطفاء حریق و آتشنشانی
- مصارف کشاورزی و صنعتی

#### مشخصات فنی

##### مشخصات هیدرولیکی

دبی: از 6 تا 220 متر مکعب بر ساعت

هد: حداکثر ارتفاع 95 متر

دهانه خروجی: 4 - 1 ¼ اینچ

محدوده دمای سیال:

استاندارد: از 10- تا 85 درجه سانتیگراد

سفارشی: از 20- تا 120 درجه سانتیگراد

حداکثر فشار کاری: 12 بار

کیفیت مورد نیاز سیال: مناسب برای سیالات شیمیایی و آب تمیز عاری از مواد جامد و ساییده و غیر خورنده

**متریال**

بدنه: چدن

فلنج: چدن

پروانه: استیل 304 / چدن

شفت: استیل 304

سیل مکانیکی: کربن / سیلیکون کارباید

**مشخصات الکتروموتور**

توان: 0.75 تا 55 کیلو وات

کلاس حفاظت موتور: IP 54

کلاس عایق: F

حداکثر دمای محیط: 40 درجه سانتیگراد

برق ورودی استاندارد:

تکفاز 1X 220 V – 50 Hz

سه فاز 3X 380 V – 50 Hz

**ویژگی های خاص**

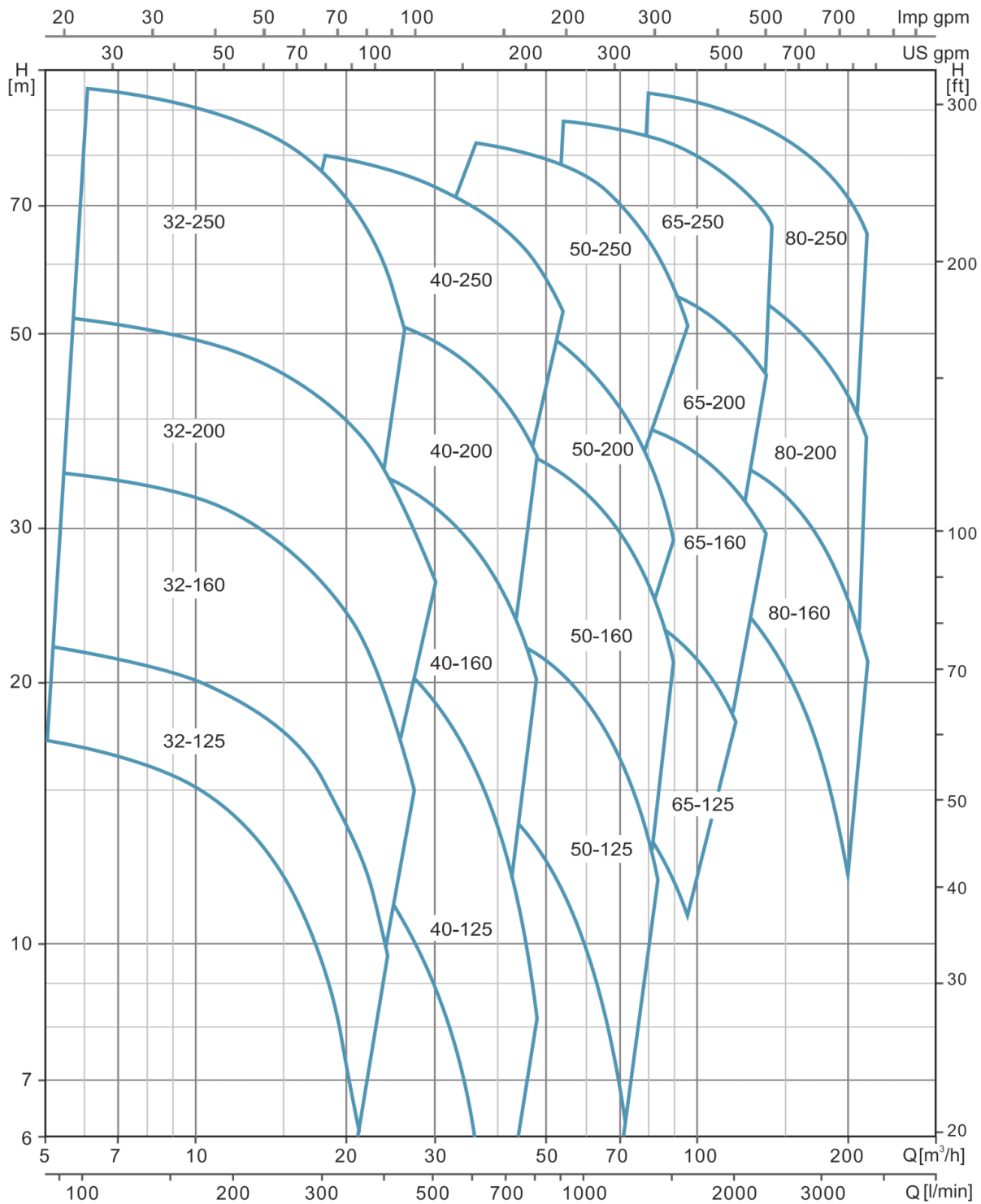
طراحی پمپ مطابق با استاندارد (IEC 34.1) CEI 2-3

ورودی و خروجی از نوع فلنج مطابق با استاندارد DN می باشد.

الکتروموتورها دارای محافظ حرارتی و اضافه بار می باشند.

گردش شفت الکتروموتور از نمای روبه روی پمپ در جهت خلاف گردش عقربه های ساعت می باشد.

منحنی های همپوشانی



## Technical Data

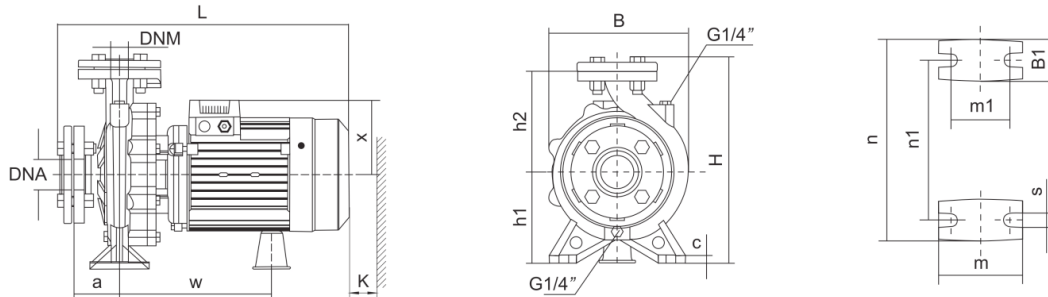
PUMP TYPE	POWER		l/min m <sup>3</sup> /h	Q=DELIVERY																			
	kW	HP		0	100	150	250	300	400	450	600	700	800	900	1200	1400	1500	1800	2000	2300	3000	3500	
			0	6	9	15	18	24	27	36	42	48	54	72	84	90	108	120	138	180	210		
32-125/07★	0.75	1	17.5	16.7	15	12	9																
32-125/11★	1.1	1.5	22	21	19.7	16.5	14.5	9															
32-160/15★	1.5	2	25.4	23.7	22.5	18.5	15.8																
32-160/22★	2.2	3	31	29.6	28.5	24.5	22	15															
32-160/30★	3	4	35	34.3	34	28	25.5	19	15														
32-200/30★	3	4	44.2	43	39.8	35.2	32.2	24.6	19.8														
32-200/40★	4	5.5	54.5	52	50	45.5	41.9	35	30.3														
32-250/55★	5.5	7.5	79.5	74.7	71.8	63	56	37.5															
32-250/75★	7.5	10	99.5	95	91.8	83	76	57.8															
40-125/11	1.1	1.5	14.7				13.5	11.5	10.1	5.8													
40-125/15	1.5	2	18.1				17	15	13.9	9.6	6												
40-125/22	2.2	3	24.5				23.2	21.5	20.2	16	13	8.3											
40-160/30	3	4	31.8				29.5	27.5	26.3	21.5	17.5												
40-160/40	4	5.5	38				36	34	33	28.5	25	20.1											
40-200/55★	5.5	7.5	46				43.8	41.3	40.1	35	30												
40-200/75★	7.5	10	57				53.6	51.5	50	45	41	36.5											
40-250/92★	9.2	12.5	64				59	56.5	55	49.5	45	39.8											
40-250/110★	11	15	72				67.5	65	63.5	57.5	52.2	47											
40-250/150★	15	20	84.5				80	77.3	75.2	71	65	61											
50-125/22	2.2	3	17							15.4	14	12.8	11.5	6.5									
50-125/30	3	4	20							18.8	18	17	15.6	11									
50-125/40	4	5.5	24							23.1	23	21.5	20.3	15.8	11.8								
50-160/55	5.5	7.5	32							30.6	30	28	26.6	20.5	14.8								
50-160/75	7.5	10	40							38	37	36	34.4	29	24	21							
50-200/92★	9.2	12.5	50.5							46.8	45	43	40.9	32.5	25.7								
50-200/110★	11	15	57.5							53.5	52	50	47.5	40	33	29							
50-250/150★	15	20	68.5							64	63	61.5	59	50	41								
50-250/185★	18.5	25	77							73.2	72	70	68	60.5	51.5	47							
50-250/220★	22	30	86.3							83	81.5	80.8	78.7	70	61.9	57							
65-125/40	4	5.5	19									17.3	16.8	14.5	13	11.8							
65-125/55	5.5	7.5	23									21.3	20.9	19	17.5	16.7	13.7						
65-125/75	7.5	10	27									26	25.6	24.5	23	22.5	20	18					
65-160/92	9.2	12.5	33										31.5	30	28	27.1	24	21.5					
65-160/110	11	15	36										34.5	33	31.5	30.8	28	25.5					
65-160/150	15	20	42										41	40	38.5	37.8	35	33	29.5				
65-200/150	15	20	45.5										46	43.5	41	39.2	33						
65-200/185	18.5	25	53										53.5	51.2	48.3	47	41.5						
65-200/220	22	30	59										59.5	57.2	54	53	47	43.5					
65-200/185	18.5	25	41.2											42	41.2	40.6	38.2	36.5	34				
65-200/220	22	30	48												48	47.5	46	44	41				
65-200/330	30	40	59.5												59	58.5	58	56.2	54				
65-250/220	22	30	62											61.5	58.2	56.5	54	49	45				
65-250/300	30	40	76											75	73	71.5	69.5	64.5	61.5	54			
65-250/370	37	50	90											88.3	86.5	84	83	78	75	68			
80-160/110	11	15	27														27.3	26	24.5	22.5	16		
80-160/150	15	20	32.8														32.5	31.3	30.2	28.5	22.1	16.7	
80-160/185	18.5	25	39														38	36.8	36.7	33.8	28.8	23.5	
80-200/220	22	30	48														47.5	45.5	43.5	41	32.5	24.5	
80-200/300	30	45	60														59.5	58	57	54.5	47	40.5	
80-250/370	37	50	71.5														70.5	67.5	65.5	61.5	49.5	38.5	
80-250/450	45	61	80														80.5	78.5	76.5	73.4	63.2	51	
80-250/550	55	75	92.5														93.5	91.2	89.8	86.8	77.6	68.3	

★ = Stainless steel impeller

مشخصات ابعادی تا توان ۷,۵ کیلووات

### Installation Sketch

up to 7.5 kW included

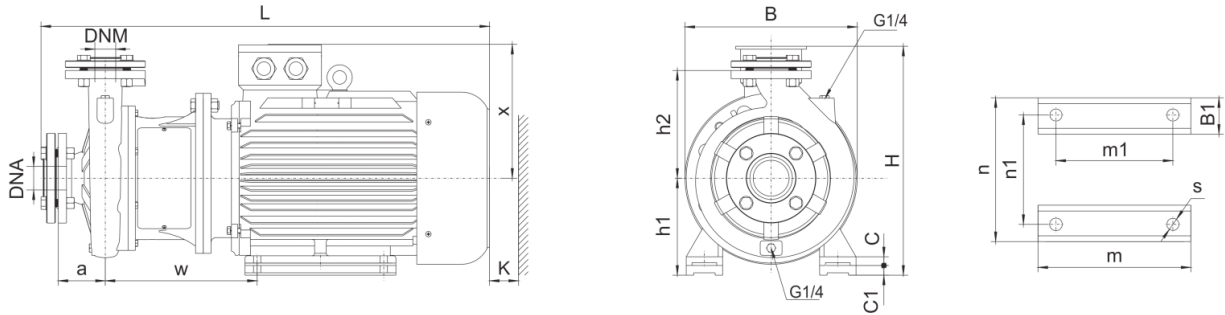


PUMP TYPE	DNM	DNA	a	h2	w	x	B1	c	h1	m	m1	n	n1	s	B	H	L	K				
32-125/7	32	50	80	223	113	140	48	12	112	100	70	190	140	17	192	281	427	85				
32-125/11				231	122	160	50	16	132			240	190	14	240	320	430	95				
32-160/15				226	141	258	127	180				48	12	240	190	17	248		369	490		
32-160/22				226	141		127	180				48	12	240	190		248		369	490		
32-160/30					155	264	180	198	60			15	160			272	212	308	386	610	640	60
32-200/30																						
32-200/40																						
32-250/55																						
32-250/75																						
40-125/11	40	65	80	255	127	140	45		112	100	70	210	160		218	282	489	95				
40-125/15				238	127	168	48	12	132			240	190		249	330	494	105				
40-125/22			100	259	180	180	50		160			264	212	17	275	370	553					
40-160/30				259	180	180	50		160			264	212	17	275	370	583					
40-160/40				259	180	180	50		160			264	212	17	275	370	583					
40-200/55																						
40-200/75																						
50-125/22	50	65	100	262	127	160	50		132	100	70	240	190		243	322	518	110				
50-125/30				262	180	180	52	12	160			264	212	272	370	556						
50-125/40			262	180	180	52	12	160	264			212	272	370	586							
50-160/55			262	180	180	52	12	160	264			212	272	370	586							
50-160/75			262	180	180	52	12	160	264			212	272	370	586							
65-125/40	65	80	100	265	180	180	68	14	160	125	95	280	212		283	372	564	594				
65-125/55				265	180	180	68	14	160	125	95	280	212		283	372	564					
65-125/75				265	180	180	68	14	160	125	95	280	212		283	372	564					

مشخصات ابعادی توان های بالای ۷٫۵ کیلووات

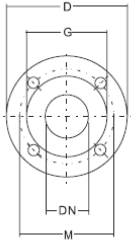
### Installation Sketch

From 7.5 kW



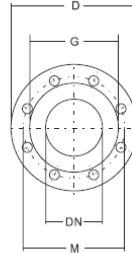
PUMP TYPE	DNM	DNA	a	h2	w	x	B1	C	C1	h1	m	m1	n	n1	s	B	H	L	K										
40-250/92	40	65	100	310	260	225	65	20	20	180	260	210	320	254	14.5	350	440	845	110										
40-250/110																													
40-250/150																													
50-200/92	50	65	100	310	260	200	65	20	-	160	260	210	320	254	14.5	350	420	845	120										
50-200/110																													
50-250/150						225	70	25	-	180	304	254	355	279															
50-250/185																													
50-250/220																													
65-160/92	65	80	100	310	260	200	65	20	-	160	260	210	320	254	14.5	350	420	845	125										
65-160/110																													
65-160/150																													
65-200/150						225	70	22	-	180	304	254	355	279															
65-200/185																													
65-200/220																													
65-200/185						225	65	20	20	180	304	254	320	254															
65-200/220																													
65-200/300																													
65-250/220						70	25	25	-	200	369	305	395	318						16.5									
65-250/300																													
65-250/370																													
80/160-110						80	100	125	315	260	225	65	20	-						160	260	210	320	254	14.5	350	420	870	130
80-160/150																													
50-160/185											250	70	25	-						180	311	241	355	279					
80-200/220																													
80-200/300																													
80-250/370	280	75	28	-	225						404	311	435	356	18.5														
80-150/450																													
80-250/550																													
80-250/550	80	30	30	280	450	349	490	406	24	550	646	1192																	

## Flange Dimensions



PN16 FLANGES

DN	D	M	G	HOLES		MAX. THICKNESS
				N°	∅	
32	140	100	78	4	18	18
40	150	110	88	4	18	18
50	165	125	102	4	18	20
65	185	145	122	4	18	20



PN16 FLANGES

DN	D	M	G	HOLES		MAX. THICKNESS
				N°	∅	
80	200	160	138	8	18	22
100	220	180	158	8	18	22

## Materials Table

No.	Part	Material
1	Motor	
2	Support	HT 200
3	Pump shaft	Steel/AISI 304
4	Mechanical seal	Carbon/Silicon carbide
5	Impeller	HT 200/Stainless Steel
6	Nut	AISI 304
7	Pump body	HT 200
8	Flange	HT 200

